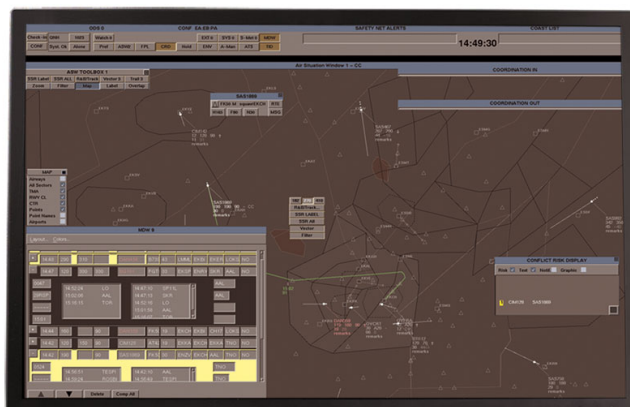


MDPW-476

Прямоугольный монитор с диагональю 30 дюймов для службы управления воздушным движением



Модель MDPW-476 — это прямоугольный основной монитор с диагональю 30 дюймов и разрешением 2560x1600 пикселей, предназначенный специально для систем управления воздушным движением. Созданный на основе новейших технологий жидкокристаллических мониторов, он обеспечивает высочайшую четкость и яркость изображения при большом угле обзора. Технология BLOS обеспечивает стабильность светоотдачи в любых условиях.

Разработанные с целью обеспечения пользователям максимально комфортных условий работы, мониторы MDPW-476 характеризуются расширенными возможностями компенсации окружающего освещения, что позволяет использовать их условиях яркого освещения. Благодаря специальному покрытию экрана отвлекающие отражения сводятся к минимуму.

Мониторы MDPW-476 характеризуются исключительно низкой стоимостью срока службы. Они быстро устанавливаются, легко подключаются и не требуют периодической настройки.

BARCO

Visibly yours

Технические характеристики

Общее	Площадь активного дисплея: 641,3 x 400,8 мм (25,24 x 15,78 дюймов). Диагональ активного окна: 756,3 мм (29,8 дюймов). Соотношение сторон: 16:10. Активная площадь экрана: 2560 x 1600 пикселей (4,2 Мпикс.)
Оптический	Максимальная яркость: > 250 кд/м ² в темноте. Яркость: 30 - 250 кд/м ² , проградированная в темноте. Диапазон яркости: номинал 20:1. Контрастность: (номинал) 1000:1 в темноте. Угол обзора: +/-89° по горизонтали и вертикали (номинал) Время отклика ЖК-дисплея: - вкл./выкл. (Tr + Tf) 12 мс при температуре 25 °С; - при изменении оттенков серого, среднее: 6 мс при температуре 25 °С. Переднее стекло с качественной противоотражательной обработкой. Цветовая температура: 6500 °К (номинал). Экранные цвета: > 16 млн./256 уровней каждого цвета. Расположение пикселей: цветовая система RGB, вертикальная полоса. Горизонт. и вертикал. интервал: 0,25 мм (101 точек на дюйм). Срок службы лампы: 50000 часов при яркости 150 кд/м ² (номинал)
Сопряжение	Видеовход: двоянный разъем DVI-D.
Органы управления	<ul style="list-style-type: none"> Встроенная панель управления с 4 кнопками/экранное меню монитора. Канал связи спецификации DDC внутри канала передачи видеoinформации. Клавиатура дистанционного обслуживания с использованием протокола последовательной связи Wago.
Электрические параметры	Источник питания: выбирается автоматически. Номинальное напряжение: 115 В переменного тока и 230 В переменного тока. Диапазоны рабочего напряжения: 90-140 В переменного тока/180-264 В переменного тока. Диапазон частот: 45-65 Гц. Потребляемая мощность: - Pном: 80 Вт; - Pмакс: 150 Вт. Тип разъема питания: IEC.
Механизм	Размеры: 697 x 456 x 107 мм (27,4 x 17,9 x 5,91 дюйма). Вес: ок. 15 кг/33 фунта. Стандартный монтаж VESA (100 x 100 мм).
Относящийся к окружающей среде	Диапазон рабочих температур: 10-40 °С (50-86 °F). Температура хранения: от -10 до +60 °С (от 14 до 140 °F). Уровень вибрации: 0,25 г для произвольной частоты 10 - 100 Гц. Уровень шума: < 40 дБ, измеренных с весовой функцией А, при температуре окружающей среды 25 °С. Относительная влажность: 8-80 % при температуре 25 °С без образования конденсата
Электромагнитные помехи/совместимость	Стандарт FCC класс В том II раздел 15 подраздел J; EN55011 уровень В; EN50082-1; EN61000-4-2,3,4,5,6,8,11; EN61000-3-2,3.
Безопасность	CE / IEC950 / UL1950 / cUL950.
Наработка на отказ	Заданное значение: > 60000 ч, без учета панели и подсветки.
Параметры	<ul style="list-style-type: none"> Пульт. Второй вход DVI. Связь (сеть Ethernet и USB).

Создано: [[Дата]]

Технические характеристики могут изменяться без предварительного уведомления.
Для получения самой последней информации посетите веб-сайт www.barco.com.

BARCO

Visibly yours