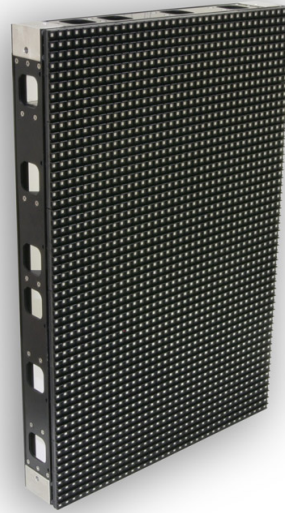


OLite 612 Fixo

Bloco de LED criativo montado em superfície e de alta densidade



O novo OLite 612 tem uma densidade de pixel de 12 mm e saída de brilho aprimorada de 6.000 Nits. Também incorpora um novo design de alhetas revolucionário que melhora amplamente os níveis de preto do visor, especialmente sob a luz do dia. Quando combinado com o maior brilho, o OLite 612 oferece níveis de contraste amplamente aprimorados.

Sendo o OLite 612 adequado para uso em aplicações internas e externas, seu maior brilho e altos níveis de contraste o tornam a opção preferida para empresas de aluguel que têm proporcionalmente mais trabalho ao ar livre. O OLite 510, com sua maior resolução e alhetas mais curtas, é provavelmente a melhor opção para aqueles que têm proporcionalmente mais trabalhos em ambientes internos.

O OLite também é o primeiro bloco de LED projetado para aplicações criativas, bem como para as clássicas aplicações de IMAG (Image Magnification, ou ampliação de imagem). Cada bloco pode ser facilmente dividido em pequenos módulos individuais, permitindo designs criativos de telas de qualquer tamanho e forma.

A combinação de uso interno/externo, bem como as aplicações criativas e convencionais de visor, tornam o OLite o sistema de visor de LED mais versátil no mercado. A versatilidade permite alcançar retorno sobre o investimento sem precedentes, uma vez que o OLite pode ser usado em uma ampla variedade de aplicações e configurações, tanto internas quanto externas.

O uso da tecnologia SMD permite amplos ângulos de visualização e uniformidade incrível a distâncias de visualização muito curtas. Adicione a isso alto brilho, alta resolução, profundidade e uniformidade superiores de cor (processamento de 15 bits) e a classificação IP65, e você verá que o OLite representa um salto gigantesco à frente na tecnologia de visor de LED!

BARCO

Visibly yours

Especificações técnicas

Distância entre pontos	12,4 mm
Brilho	6.000 nits
Configuração de LED	SMD 3 em 1
Densidade de pixels	3.888 LEDs por módulo (72x54) (aluguel) 1.944 LEDs por módulo (36x54) (fixa)
Ângulo de visualização horizontal	110° (mín. de 50% de brilho)
Ângulo de visualização vertical	+40, -50° (mín. de 50% de brilho)
Razão de contraste	1.150:1 (a 500 lux)
Vida Útil	50.000 horas para 50% do brilho inicial
Consumo de energia	800 W/módulo (máx) - 240 W média (aluguel) 400 W/módulo (máx.) - 120 W média (fixo)
Tensão da potência operacional	200-240 V / 50-60 Hz
Dimensões dos blocos	Largura: 896 mm (aluguel) Altura: 672 mm (aluguel) Profundidade: 246 mm (aluguel) Largura: 448 mm (fixa) Altura: 672 mm (fixa) Profundidade: 116 mm (fixa)
Peso / Bloco	58 kg (aluguel) 17 kg (fixo)
Classificação de IP	IP65/65
Processando	16 bits/cor
Cores	281 trilhões
Taxa de atualização	800 Hz
Estrutura de sustentação de piso	Máx. de 12 módulos de altura
Estrutura de treliça	Máx. de 15 módulos de altura
Interface do link	Interface DVI (conector DVI)
Comprimento máx. do link	4,5 m (com cabo DVI da Barco)
Interfaces	2 conexões DVI
Conexão em cascata de potência máx.	3 módulos
Facilidade de manutenção	Traseira
Temperatura de operação	-20 - 45°C
Temperatura de armazenamento	-20 - 60°C
Umidade de operação	10-99%
Umidade de armazenamento	10-99%
Compatibilidade de origem	CVBS, YC, YUV, RGB, DVI, SDI, HDSDI (DX700: e DVI de conexão dupla, HDSDI de conexão dupla)
Digitalizador operável	DX-700 (com placa de saída DVI), D320, LED-PRO
Certificações	UL, CE classe A, TUV, FCC, Classe A

Gerada em: [[Data]]
Especificações técnicas estão sujeitas a alterações sem aviso prévio.
Consulte www.barco.com para as últimas informações.

BARCO

Visibly yours