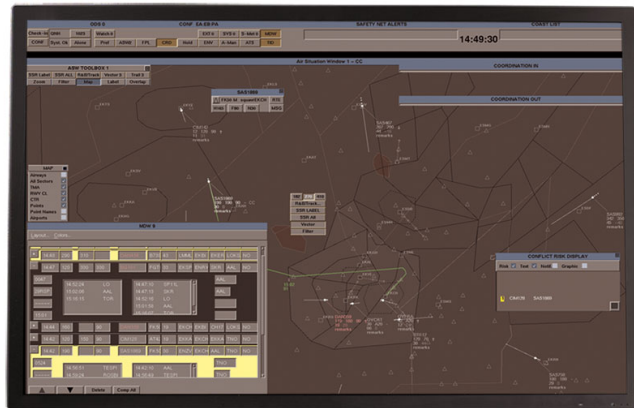


MDPW-476

Visor retangular de 30" para Controle de Tráfego Aéreo



O MDPW-476 é um Visor Principal retangular de 30 polegadas com uma resolução de 2560 x 1600 especificamente projetado para aplicações de Controle de Tráfego Aéreo. Equipado com a última tecnologia LCD, o visor fornece excelente nitidez e brilho, junto com um ângulo de visualização muito amplo. A tecnologia BLOS integrada garante que a saída de luz permaneça estável em todos os momentos.

Projetado para fornecer máximo conforto ao usuário, o MDPW-476 apresenta uma função de Compensação de Luz Ambiente avançada, que adapta o brilho do visor com relação às condições de luz ambiente. Reflexos incômodos são mantidos a um mínimo absoluto graças a uma tampa frontal antirreflexo especial.

O MDPW-476 flexível tem um custo de ciclo de vida extremamente baixo. Ele pode ser rapidamente montado, a sua interface pode ser feita facilmente e não exige ajustes regulares após a instalação.

BARCO

Visibly yours

Especificações técnicas

Geral	<p>Área do visor ativa: 641,3 x 400,8 mm (25,24 x 15,78 polegadas) Diagonal de tela ativa: 756,3 mm (29,8 polegadas) Formato: 16:10 Área de tela ativa: 2560 x 1600 pixels (4,2 MP)</p>
Ótico	<p>Brilho de pico: > 250 cd/m² em ambiente escuro Brilho: 30 - 250 cd/m² calibrado em ambiente escuro Taxa de escurecimento: típica de 20:1 Taxa de contraste: típica de 1.000:1 em ambiente escuro Ângulo de visualização: +/-89° hor. e vert. (típico) Tempo de resposta do LCD - Liga/Desliga (Tr + Tf) 12 ms a 25°C - Cinza-cinza, média: 6 ms a 25°C Vidro frontal com tratamento antirreflexo de alta qualidade Temperatura de cor: 6500° K típica Cores do visor: > 16 Mio / 256 níveis por cor Disposição de pixel: faixa vertical RGB Inclinação hor. e vert.: 0,25 mm (101 dpi) Vida útil da lâmpada: típica de 50.000 horas a 150 cd/m²</p>
Interface	Entrada de vídeo: conector DVI-D de link duplo
Controles	<ul style="list-style-type: none"> • Painel de controle integrado com 4 botões / OSD • Canal de comunicação DDC dentro do link de vídeo • Teclado de manutenção remota usando o protocolo de comunicação serial da Barco
Elétrico	<p>Fonte de alimentação: seleção automática Tensão nominal: 115 Vca & 230 Vca Opera entre: 90-140 Vca/180-264 Vca Intervalo de frequência: 45-65 Hz Consumo de energia: - Pnom: 80 Watt - Pmáx.: 150 Watt Tipo de conector de energia: IEC</p>
Mecânico	<p>Dimensões: 697 x 456 x 107 mm (27,4 x 17,9 x 5,91 polegadas) Peso: Aproximadamente 15 kg / 33 lbs Montagem VESA padrão (100 x 100 mm)</p>
Ambiental	<p>Temperatura operacional: 10 a 40°C (50 a 86°F) Temperatura de armazenamento: -10 a +60°C (14 a 140°F) Vibração: 0,25 G para 10 Hz-100 Hz aleatório Nível de ruído: < 40 dBA a 25°C ambiente Umidade relativa: 8-80% a 25°C sem condensação</p>
EMI/EMC	FCC Classe B volume II parte 15 subparte J; EN55011 nível B; EN50082-1; EN61000-4-2,3,4,5,6,8,11; EN61000-3-2,3
Segurança	CE / IEC950 / UL1950 / cUL950
MTBF	Valor alvo: > 60.000 horas, excluindo painel e luz de fundo
Opções	<ul style="list-style-type: none"> • Suporte • Segunda entrada DVI • Comunicação (Ethernet & USB)

Gerada em: [[Data]]
 Especificações técnicas estão sujeitas a alterações sem aviso prévio.
 Consulte www.barco.com para as últimas informações.

BARCO

Visibly yours