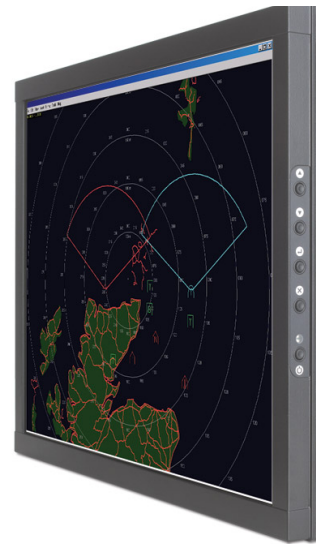


TL-248

Visor leve e fino de 48,2 cm (19") (1280 x 1024)



O TL-248 é o visor leve e fino de 48,2 cm (19") da Barco, oferecendo benefícios significativos com relação a dimensões, resistência e inteligência. A família de visores TL combina espessura fina inigualável com leveza excepcional para fornecer uma solução de visor resistente única, especialmente para aplicações em que espaço e peso são essenciais.

O TL-248 apresenta um Visor de Cristal Líquido de Matriz Ativa de 48,2 cm (19") de primeira classe, que oferece excelente desempenho em termos de brilho, nitidez, contraste e ângulo de visualização. Várias opções e configurações do painel frontal estão disponíveis para atender praticamente qualquer necessidade de montagem em qualquer aplicação. Além disso, o TL-248 combina esse alto nível de desempenho e versatilidade com um valor de preço/desempenho muito competitivo.

Os visores TL da Barco foram projetados e qualificados para aplicação nos ambientes mais hostis. Além do nível padrão de resistência, a Barco oferece seus visores TL com dois níveis extras de resistência, que são adequados para aplicações específicas aéreas, de combate naval e do exército.

BARCO

Visibly yours

Especificações técnicas

Tamanho do painel	19"		
Resolução	1280x1024 (SXGA)		
Brilho	Típico 200 cd/m ² (58 fL)		
Razão de contraste	500:1		
Vibração	Padrão	Nível I	Nível II
	NAVIOS	MIL-STD-167-1 Tipo 1	MIL-STD-167-1 Tipo 1
	AÉREO	2 gMIL-E-5400T Fig.2, curva IIa (folha 2 de 3)	2 gMIL-E-5400T Fig.3, curva IIa (folha 2 de 3)
Choque	Padrão	Nível I	Nível II
	MIL-STD-810	MIL-STD-901D	MIL-STD-810
	Mét. 516,2	Leve	Mét. 516,2
	30 g - 12,5 ms meio seno - eixo X,Y,Z	Nível A	40 g - 16 ms meio seno
Temperatura de operação	Padrão	Nível I	Nível II
	Baixa temp: 0°C	Baixa temp: -25°C	Baixa temp: -40°C
	Alta temp: +50°C	Alta temp: +55°C	Alta temp: +55°C
Temperatura de armazenamento	Padrão	Nível I	Nível II
	Baixa temp: -40°C	Baixa temp: -40°C	Baixa temp: -40°C
	Alta temp: +70°C	Alta temp: +70°C	Alta temp: +70°C
Umidade relativa	Padrão	Nível I	Nível II
	máx. 95% a 40°C	máx. 95% a 40°C	máx. 95% a 40°C
Ingress protection	Padrão	Nível I	Nível II
	IP65 no nível do console	IP65 no nível de unidade com caixa de interface militar opcional	IP65 no nível de unidade com caixa de interface militar opcional
À prova de respingos	Padrão	Nível I	Nível II
	MIL-STD-810Fmét. 506,4 proc III		
Pressão a baixa altitude	Padrão	Nível I	Nível II
	6.096 m (20.000 ft) (42,5 kPa (425 mbar))	6.096 m (20.000 ft) (42,5 kPa (425 mbar))	12.192 m (40.000 ft) (18,7 kPa (187 mbar))
EMI/EMC	Padrão	Nível I	Nível II
	MIL-STD-461 E - Aplicações da MARINHA	MIL-STD-461 E - Aplicações da MARINHA	MIL-STD-461 E - Aplicações da Marinha fixa e da Força Aérea
FCC	Padrão	Nível I	Nível II
	FCC-A	FCC-A	FCC-A
Entradas de sinal	DVI-I, VGA		
Porta serial RS-232	Sub D de 9 pinos		
Energia	Sub D 9W4		
Controles	PARA CIMA / PARA BAIXO / SEL / SAIR / ESPERA Em conjunto com OSD		

Indicadores	LED de "Energia" verde, LED de "Falha" vermelho
OSD	Exibição na tela
Fonte alimentação	Padrão de 12 V & 28 Vcc, Opcional: 115-220 Vca como módulo externo
Diretrizes	MIL-STD-704E
Consumo de energia	80 W
Peso	7,9 kg
Encerramento	RAL 9005 preto
MTRR	Menos de 30 minutos
Scaling modes	Sem dimensionamento / tela cheia / manter formato AutoSet, Ajuste de Fase Automático (Automatic Phase Adjust, APA), Controle de Ganho Automático (Automatic Gain Control, AGC)
Opções	Compensação de cintilação de LCD (configuração especial) Baixa latência Tela sensível ao toque