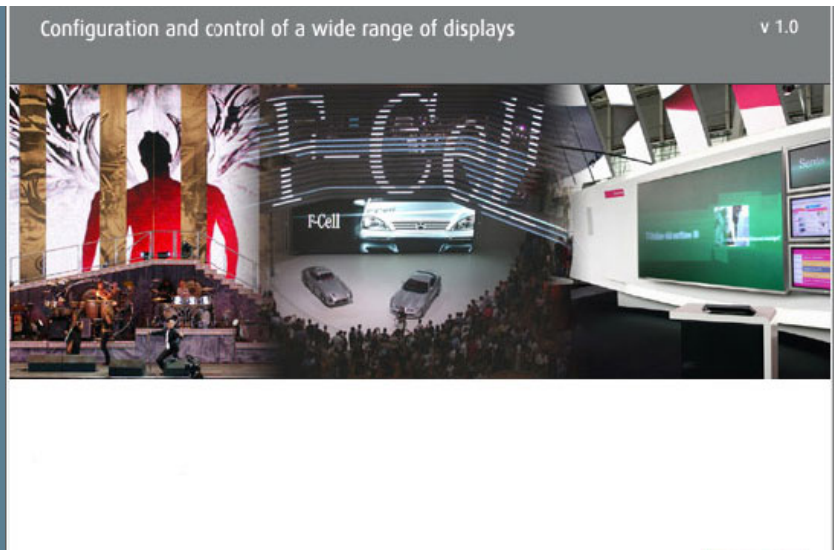


# Director Toolset

Ferramenta de software para definir, configurar, gerenciar e controlar todos os sistemas com base em LED, com



O software Director Toolset funciona com projetos completos que podem lidar com diferentes configurações ao mesmo tempo. Em todas essas configurações, diferentes configurações de tela podem ser carregadas.

# Especificações técnicas

<b>Requisitos do sistema</b>	<p>Especificações de hardware mínimas:</p> <ul style="list-style-type: none"><li>- processador 2 GHz</li><li>- 1 Gb de RAM</li><li>- Espaço livre no disco rígido: 300 Mb</li><li>- Resolução XGA (1.024x768)</li><li>- Porta de comunicação serial</li><li>- Porta de comunicação por Ethernet</li></ul> <p>Especificações de hardware recomendadas:</p> <ul style="list-style-type: none"><li>- CPU de núcleo duplo, 2,4 GHz</li><li>- 4 Gb de RAM</li><li>- Espaço livre no disco rígido: 300 Mb</li><li>- resolução SXGA (1.280x1.024) com 32 Mb de memória de vídeo</li><li>- Porta de comunicação serial</li><li>- Porta de comunicação por Ethernet</li></ul> <p>Sistemas operacionais suportados:</p> <ul style="list-style-type: none"><li>- Windows XP, Windows Vista, Windows 7</li><li>- Linux</li><li>- Mac OSX (10.4, 10.5 e 10.6)</li></ul>
------------------------------	--