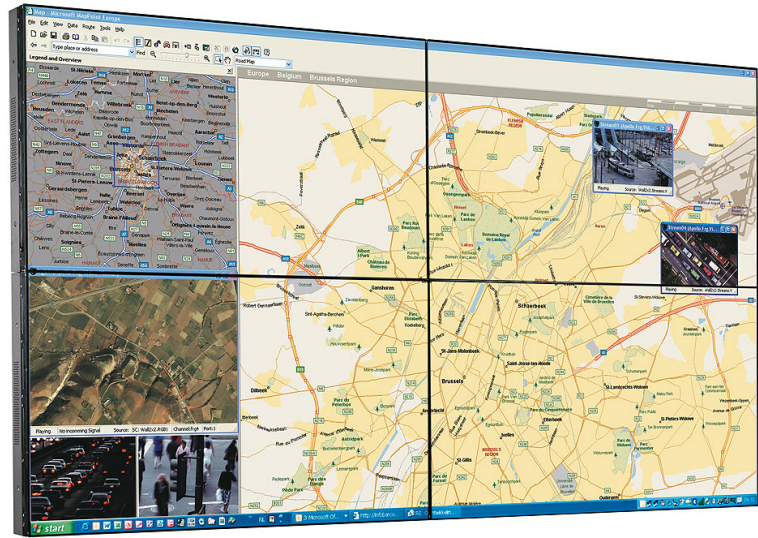


# NSL-4601

## 비디오 월 애플리케이션용 46" WXGA 내로우 베젤 LCD



NSL-4601은 프로페셔널 내로우 베젤 46" LCD 디스플레이로서 WXGA 해상도를 지원합니다. 소형 ~ 중형 상황실의 타일 비디오 월 애플리케이션용으로 설계되었습니다. 타일형 LCD 솔루션이므로 NSL-4601은 응급 수술실, 교통 및 감시 센터, 유틸리티 및 공정 제어실 등에서 효과적으로 사용할 수 있습니다.

### 멀티 소스, 네이티브 해상도

Barco 디스플레이 컨트롤러와 NSL-4601을 함께 사용할 경우, 콘텐츠 손실 또는 스케일링 없이 네이티브 해상도로 소스를 전달할 수 있습니다. 전체 LCD 스택의 어디서든 여러 소스(비디오, PC 콘텐츠, 스트리밍 비디오 등)에 대해 위치를 선정하고 영상을 표출할 수 있습니다.

### 안정적인 색상

NSL-4601은 Barco의 디스플레이 일관성 관리 소프트웨어를 통해 보정할 수 있습니다. 이를 통해 정확한 화이트 포인트 및 그레이스케일이 보장됩니다.

### 공간 절약

Barco NSL-4601 비디오 월은 전면 및 후면 모두에서 서비스할 수 있습니다. 백룸 공간이 전혀 필요하지 않으므로, 공간 제약이 있는 제어실에 안성맞춤입니다. 타일형 NSL-4601 비디오 월은 높은 해상도를 지원하므로, 운영자는 가까이 앉아 고밀도 정보를 모니터링할 수 있습니다.

### 타일형 LCD 기술 - 상황실을 위한 최적의 선택:

- 타일형 LCD는 플라즈마 기술과 달리 전력 소비가 적으며, 영구적인 비가역성 번인(burn-in)을 거치지 않습니다.
- 타일형 LCD는 대형 LCD 디스플레이와 달리 유연성 및 확장성이 뛰어나며 더 높은 해상도를 지원할 수 있습니다.

BARCO

Visibly yours

# 기술 사양

디스플레이 기술	<ul style="list-style-type: none"> <li>• Direct view LCD</li> <li>• SPVA, 일반적으로 블랙</li> <li>• 장기 사용을 위한 DID 기술(20시간/일 미만 사용 시 영구적 번인 없음)</li> <li>• AIR Anti Image Retention 회로</li> </ul>
해상도	WXGA(1366 x 768px)
절대 해상도	35dpi
밝기	500Cd/m <sup>2</sup> (일반) 700Cd/m <sup>2</sup> (최대)
시야각	H 178°   V 178°
명암비	3000:1(일반)
컬러	10비트 색 해상도 - 10억 7천만 개 색상
응답 시간	8ms
보정	색 보정: Barco DCMS 컬러 센서와의 완전 호환성(자동 색 보정) 정밀도: 정밀 색 보정을 위한 내부 10비트 처리
광원	<ul style="list-style-type: none"> <li>• 백라이트</li> <li>• 화이트포인트: 10,000 K(기타 색상 온도도 가능)</li> <li>• 감광 범위: &gt; 3</li> </ul>
광원 수명	50,000시간
스크린 간격	< 6.7mm   0.264"
크기	<ul style="list-style-type: none"> <li>• 대각선: 46"(공칭)</li> <li>• 폭: 1,026.1mm   40.4"</li> <li>• 높이: 580.2mm   22.8"</li> <li>• 두께: 98mm   4.0"</li> <li>• 화면 위 실제 폭: 1,019mm   40.1"</li> <li>• 화면 위 실제 높이: 573.1mm   22.6"</li> <li>• 베젤 폭: 우측, 하단: &lt; 2.4mm(우측, 하단): 좌측, 상단: &lt; 4.3mm(좌측, 상단)</li> <li>• 무게: 29.8kg   65.7파운드(순), 35.2kg   77.6파운드(총)</li> </ul>
전원	AC 입력 전압: 100-240 VAC, 60-50 Hz 전력(W): 300 열 소실(BTU/h): 1,020
입력/출력	<ul style="list-style-type: none"> <li>• Pixelclock: 25.2MHz - 165MHz</li> <li>• 수평 범위: 30.0-68.0KHz 수직 범위</li> <li>• 50-60Hz</li> <li>• 커넥터: DSUB-15P 입출력, DVI-D 입출력</li> <li>• 싱크: 별도</li> <li>VGA/DVI</li> <li>• 커넥터: DSUB-15P 입출력, DVI-D 입출력</li> <li>• 싱크: 별도</li> <li>• 해상도: 640x480-60, 800x600-60, 1024x768-60, 1280x1024-60, 1360x 768-60, 480p, 720p-60, 1080i-30, 1080p-60, 576p, 720p-50, 1080i-25, 1080p-50</li> <li>구성 요소</li> <li>• 커넥터: BNC 입출력</li> <li>• 해상도: 480i, 480p, 720p-60, 1080i - 60, 1080p - 60, 576i, 576p, 720p-50, 1080i-25, 1080p-50</li> <li>S-video</li> <li>• 커넥터: S-terminal 입출력</li> <li>• 색 체계: PAL/NTSC</li> <li>CVBS</li> <li>• 커넥터: BNC 입출력</li> <li>• 색 체계: PAL/NTSC</li> </ul>
웹 컨트롤	Barco NSL control manager: 원격 웹 애플리케이션: 온/오프, 웹 설정, 소스 선택, 상태, 수동 회도, 명암비 및 색 조정 제어 신호: RS-232 D-SUB 9 PIN 입출력(DVI 케이블)
환경	작동 온도 5-40°C 작동 습도 20-80% 비응축 보관 온도: 20-60°C 보관 습도: 10-90% 비응축 소음 수준: 25dB(A) (전면 5m에서 측정)

인증	=- ROHS - CE; TUV; cTUVus; CCC
보증	3년

작성일: Sunday, May 27, 2012  
기술 사양은 예고 없이 변경될 수 있습니다.  
최신 정보는 [www.barco.com](http://www.barco.com)에서 확인하십시오.

**BARCO**

Visibly yours