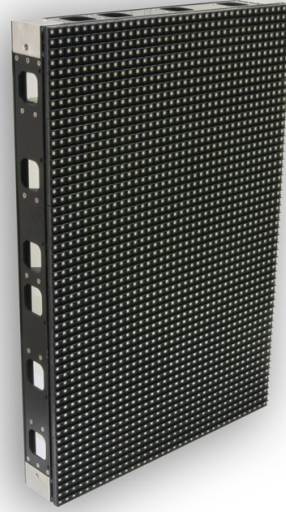


OLite 612 고정

소형 피치, 표면 장착식 크리에이티브 LED 타일



신형 OLite 612는 12mm의 픽셀 피치와 6,000니트까지 향상된 휘도 출력을 자랑합니다. 또 혁신적이고 새로운 셰이더 설계를 통해 다양한 일광 조건에서 현저히 향상된 디스플레이 블랙 레벨을 제공합니다. 증가된 휘도와 결합될 때, OLite 612의 대비수준은 더욱 향상됩니다.

OLite 612는 실내의 용도로 모두 적합하며 휘도와 명암비가 뛰어나므로 실외 작업이 많은 렌탈 업체에 유리합니다. 해상도는 높고 셰이더 설계는 간소화한 OLite 510은 주로 실내 환경에 적합합니다.

또한 OLite는 크리에이티브 용도 및 전통적인 IMAG(Image Magnification) 용도에 맞게 최초로 설계된 LED 타일입니다. 각 타일을 작은 개별 모듈로 쉽게 분리할 수 있으므로, 크리에이티브 디스플레이 설계에서 또는 어떤 크기와 형태로든 활용 가능합니다.

실내외 활용이 가능하고 기존 방식의 디스플레이 및 크리에이티브 용도에도 적합한 OLite는 현재 출시된 LED 디스플레이 중 가장 다양도로 사용 가능한 제품입니다. 이와 같은 OLite의 다용도성을 실내외의 다양한 분야와 설정에 활용한다면 우수한 투자 효과를 기대할 수 있습니다.

SMD 기술이 매우 가까운 거리에서도 넓은 시야각과 우수한 통일성을 보장합니다. 높은 휘도와 해상도, 우수한 색 심도 및 일관성(15비트 처리)을 제공하는 IP65 등급 제품인 OLite는 LED 디스플레이 기술의 획기적인 도약을 나타냅니다!

BARCO

Visibly yours

기술 사양

픽셀 피치	12.4mm
밝기	6,000니트
LED 구성	3 in 1 SMD
화소 밀도	타일당 LED 3,888개(72x54)(렌탈) 타일당 LED 1,944개(36x54)(고정)
수평 시야각	110°(최소 50% 휘도)
수직 시야각	+40, -50°(최소 50% 휘도)
명암비율	1,150:1(500럭스)
수명	초기 휘도 50%에서 5만 시간
전력 소비	타일당 800W(최대) - 평균 240W(렌탈) 타일당 400W(최대) - 평균 120W(고정)
작동 전압	200-240V/50-60Hz
타일 크기	너비: 896mm(렌탈) 높이: 672mm(렌탈) 깊이: 246mm(렌탈) 너비: 448mm(고정) 높이: 672mm(고정) 깊이: 116mm(고정)
무게/타일	58kg(렌탈) 17kg(고정)
IP 등급	IP65/65
처리	16비트/색상
색상	281조
리프레시 속도	800Hz
발판 구축	최대 높이 12개(타일)
트러스 구축	최대 높이 15개(타일)
링크 인터페이스	DVI 인터페이스(DVI 커넥터)
최대 링크 길이	4.5m(Barco DVI 케이블 포함)
인터페이스	DVI 링크 2개
최대 전력 계단식 연결	타일 3개
용이성	후면
작동 온도	-20 - 45°C
보관 온도	-20-60°C
작동 습도	10-99%
보관 습도	10-99%
소스 호환성	CVBS, YC, YUV, RGB, DVI, SDI, HDSDI (DX700: 및 듀얼 링크 DVI, 듀얼 링크 HDSDI)
작업용 디지털라이저	DX-700(DVI 출력카드 포함), D320, LED-PRO
인증	UL, CE A 등급, TUV, FCC, A 등급

작성일: Saturday, May 26, 2012
기술 사양은 예고 없이 변경될 수 있습니다.
최신 정보는 www.barco.com에서 확인하십시오.

BARCO

Visibly yours