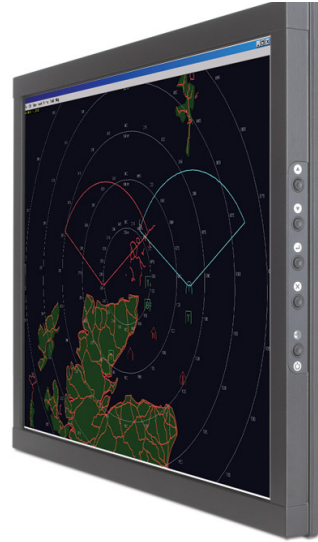


TL-248

19" 초경량 박형 디스플레이(1280 x 1024)



TL-248은 Barco의 19" 초경량 박형 디스플레이로서 크기, Ruggedization, 인공지능 측면에서 매우 놀라운 장점을 제공합니다. TL 디스플레이 제품군은 누구도 따라올 수 없는 얇은 두께와 경량을 모두 갖춤으로써 특히 공간과 무게에 많은 제약이 따르는 곳에서 사용할 수 있도록 독자적인 Rugged 디스플레이 솔루션을 제공합니다.

TL-248은 밝기, 선명도, 명암비 및 시야각에 있어 뛰어난 성능을 제공하는 최신 19" 액티브 매트릭스 방식 LCD를 사용합니다. 필요한 용도에 따라 탑재할 수 있도록 다양한 옵션과 베젤 구성이 가능합니다. 또한 TL-248은 이러한 고성능과 다용도성과 더불어 성능 대비 매우 합리적인 가격이 특징입니다.

Barco의 TL 디스플레이는 많은 극한의 환경에서 사용하기에 적합하도록 설계된 인증 제품입니다. Barco의 TL 디스플레이는 Ruggedization 측면에서 표준 수준 외에 해상 전투, 군사 및 공수 등의 특정 용도에 적합한 두 가지 Ruggedization 수준을 추가로 검증 받았습니다.

BARCO

Visibly yours

기술 사양

패널 크기	19"		
해상도	1280x1024(SXGA)		
밝기	일반 200cd/m ² (58fL)		
명암비율	500:1		
진동	표준	등급 I	등급 II
	선박	MIL-STD-167-1 Type 1	MIL-STD-167-1 Type 1
항공	2gMIL-E-5400T Fig.2, curve IIa(시트 2/3)	2gMIL-E-5400T Fig.3, curve IIa(시트 2/3)	5gMIL-E-5400T Fig.3, curve IIIa(시트 2/3)
	표준	등급 I	등급 II
충격	MIL-STD-810	MIL-STD-901D	MIL-STD-810
	Meth. 516.2	경량형	Meth. 516.2
	30g - 12.5ms 사인 반파 - X,Y,Z축	등급 A	40g - 16ms 사인 반파
작동 온도	표준	등급 I	등급 II
	저온: 0°C	저온: -25°C	저온: -40°C
	고온: +50°C	고온: +55°C	고온: +55°C
보관 온도	표준	등급 I	등급 II
	저온: -40°C	저온: -40°C	저온: -40°C
	고온: +70°C	고온: +70°C	고온: +70°C
상대 습도	표준	등급 I	등급 II
	최대 95% @ 40°C	최대 95% @ 40°C	최대 95% @ 40°C
Ingress protection	표준	등급 I	등급 II
	콘솔 등급의 IP65	업서널 군용 인터페이스 박스 단위 등급의 IP65	업서널 군용 인터페이스 박스 단위 등급의 IP65
방수	표준	등급 I	등급 II
	MIL-STD-810Fmeth. 506.4 proc III		
고도 저압	표준	등급 I	등급 II
	20000ft(425mbar)	20000ft(425mbar)	40000ft(187mbar)
EMI/EMC	표준	등급 I	등급 II
	MIL-STD-461 E - 해군 어플리케이션	MIL-STD-461 E - 해군 어플리케이션	MIL-STD-461 E - 해군/공군 분야
FCC	표준	등급 I	등급 II
	FCC-A	FCC-A	FCC-A
신호 입력	DVI-I, VGA		
RS-232 직렬 포트	9핀(D-sub)		
전원	9W4(D-sub)		
컨트롤	UP / DOWN / SEL / QUIT / STANDBY OSD와 연동		
표시기	녹색 "전원" LED, 적색 "오류" LED		
OSD	온스크린 디스플레이		
전원 공급 장치	표준 12V & 28V DC, 옵션: 115-220V AC(외부 모듈)		
가이드라인	MIL-STD-704E		
전력 소비	80W		

무게	7.9kg
종료	검정 RAL 9005
MTTR	30분 이하
Scaling modes	노스케일링/전체 화면/화면비 유지 AutoSet, APA(Automatic Phase Adjust), AGC(Automatic Gain Control)
옵션	LFC(LCD Flicker Compensation)(특별 구성) 낮은 대기 시간 터치 스크린