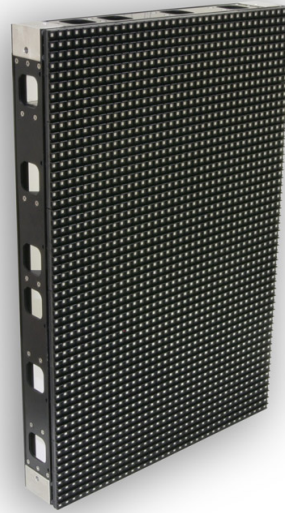


OLite 612 常設

スモールピッチ、クリエイティブな表面実装型 LED タイル



「新型 OLite 612 は、ピクセル・ピッチが12mm で、輝度が 6000Nits に上がりました。また、革新的なシェーダー設計になっていて、特に日中の黒レベルが格段に改善されました。輝度も改善されたことにより、同様にコントラスト・レベルも改善されています。

OLite 612

は、屋内、屋外両用ですが、輝度が改善され、コントラスト・レベルが高くなったことから、屋外での作業することの多いレンタル会社により適しているかもしれません。屋内での作業することの多いユーザーには、解像度が高く、短めのシェーダー設計になっている OLite 510 が適しています。

OLite は、従来の大型映像化用途だけでなく、クリエイティブな用に設計された初めてのLED

タイルです。各タイルはモジュールに分割できるので、クリエイティブなディスプレイ・デザインだけでなく、どのようなサイズや形も構成できます。

OLite

は、従来の大型映像化用途やクリエイティブな用途だけでなく、屋内、屋外両方で使用できることから、LED

ディスプレイ・システムとしての機能性は市場で最も優れていると言えます。このように多機能な OLite

は、屋内外のさまざまな環境や用途で使用できることから、これまでにない投資利益を生み出すことができます。

SMD

技術を使用することで、至近距離から見ても、視野角が広く、均一性がよくなっています。さらに、輝度や解像度が高く、色の深度や均一性に優れています(15

BARCO

Visibly yours

技術仕様

ピクセルピッチ	12.4 mm
輝度	6,000 NIT
LED構成	スリー・ イン・ ワン SMD
ピクセル濃度	3,888 LED/タイル (72x54) (レンタル) 1,944 LED/タイル (36x54) (常設)
水平視野角	110° (最低輝度 50%)
垂直視野角	+40、-50° (最低輝度 50%)
コントラスト比	1,150:1 (500 lux にて)
輝度半減値	50,000 時間を経過しても、輝度を 50% 維持
消費電力	800W/タイル (最大) - 平均で 240W (レンタル) 400W/タイル (最大) - 平均で 120W (常設)
オペレーション電圧	200-240V / 50-60Hz
タイル寸法	幅:896mm (レンタル) 高さ:672mm (レンタル) 奥行き : 246mm (レンタル) 幅:448mm (常設) 高さ:672mm (常設) 奥行き : 116mm (常設)
重量/タイル	58 kg (レンタル) 17 kg (常設)
IPレート	IP65/65
プロセッシング	16 ビット/色
カラー	281 兆
リフレッシュ・ レート	800Hz
床置き	最大 12タイル
トラス設置	最大 15 タイル
インターフェース リンク	DVI インターフェース (DVI 端子)
最大リンク長	4.5m (バルコ DVI ケーブル使用時)
インターフェース	DVI リンク x2
最大 電源カスケード接続	3タイル
サービス性	背面
動作温度	-20 - 45°C
保管温度	-20 - 60°C
動作湿度	10-99%
保管湿度	10-99%
ソース互換性	CVBS、YC、YUV、RGB、DVI、SDI、HDS DI (DX700: およびデュアル・ リンク DVI、デュアル・ リンク HDS DI)
操作デジタイザー	DX-700 (NNI 出力カード使用時)、D320、LED-PRO
認証規格	UL、CE クラス A、TUV、FCC、クラス A

生成日:[日付]

技術仕様は予告なく変更する場合があります。
最新情報については、www.barco.com をご覧ください。

BARCO

Visibly yours