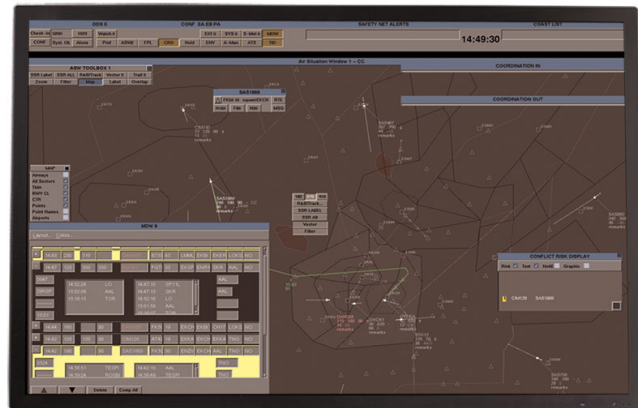


# MDPW-476

## 航空管制用横長30インチディスプレイ



MDPW-476は航空管制用、2560x1600の解像度を持つ30インチ横長メインディスプレイです。最新の液晶技術で鮮明で明るい画像と広い視野角が特長です。内蔵のBLOS技術で明るさはいつでも一定です。

先進の周囲光補償技術で、ディスプレイの明るさを周りの明るさに最適な状態にします。特殊な無反射フロントカバーにより、本社はほとんどありません。ライフサイクルコストがきわめて低いのも特長です。設置も簡便にでき、設置後の調整はありません。

BARCO

Visibly yours

## 技術仕様

概要	<p>アクティブ表示エリア：641.3 x 400.8 mm (25.24 x 15.78 インチ)          アクティブ・スクリーン (対角線)：756.3mm (29.8 インチ)          アスペクト比：16:10          アクティブ・スクリーン・エリア：2560 x 1600 ピクセル (4.2 MP)</p>
光学	<p>ピーク輝度：250 cd/m<sup>2</sup> 未満 (暗い周囲環境の場合)          輝度：30 ~ 250 cd/m<sup>2</sup> (暗い周囲環境で校正した場合)          デイミング比：通常 20:1          コントラスト比：通常 1000:1 (暗い周囲環境の場合)          視野角：+/-89° 水平および垂直(通常)          LCD 応答時間          - オン/オフ (Tr + Tf) 12 ms (温度 25°C の場合)          - グレーグレーでの平均：6 ms (温度 25°C の場合)          高度な反射防止加工を施した前面ガラス          色温度：6500° K (通常)          ディスプレイ・カラー：16 色未満 (Mio) / 1 色につき 256 階調          画素配列：RGB 垂直ストラップ          水平ピッチと垂直ピッチ：0.25 mm (101 dpi)          ランプ寿命：通常 50,000 時間 (150 cd/m の場合)<sup>2</sup></p>
インターフェイス	ビデオ入力：デュアル・リンク DVI-D 端子
制御	<ul style="list-style-type: none"> <li>4 つのボタン / OSD が付いた、組み込みコントロール・パネル</li> <li>ビデオ・リンク内の DDC 通信チャンネル</li> <li>バルコのシリアル通信プロトコルを使用したりリモート・メンテナンス・キーパッド</li> </ul>
電気系統	<p>電源供給：自動選択          公称電圧：115 VAC および 230 VAC          使用電圧幅：90 ~ 140 VAC/180 ~ 264 VAC          周波数範囲：45 ~ 65 Hz          消費電力：          - Pnom：80 W          - Pmax：150 W          電源端子の種類：IEC</p>
外形寸法	<p>寸法：697 x 456 x 107 mm (27.4 x 17.9 x 5.91 インチ)          重量：約 15 kg / 33 ポンド          標準 VESA 取り付け (100 x 100 mm)</p>
環境	<p>動作温度：10°C から 40°C (50°F から 86°F)          保管温度：-10°C から +60°C (14°F から 140°F)          振動：0.25 G (10 Hz ~ 100 Hz ランダム)          ノイズ・レベル：40 dBA 未満 (周囲温度が 25°C の場合)          相対湿度：8 ~ 80% (25°C、結露なし)</p>
EMI / EMC	FCC クラス B ポリウム II パート 15 サブパート J、EN55011 レベル B、EN50082-1、EN61000-4 の 2、3、4、5、6、8、11、および EN61000-3 の 2、3
安全性	CE / IEC950 / UL1950 / cUL950
MTBF	目標値：60,000 時間未満 (パネルとバックライトは除く)
オプション	<ul style="list-style-type: none"> <li>スタンド</li> <li>2 つ目の DVI 入力</li> <li>通信 (イーサネットおよび USB)</li> </ul>

生成日:[日付]

技術仕様は予告なく変更する場合があります。  
 最新情報については、www.barco.com をご覧ください。

**BARCO**

Visibly yours