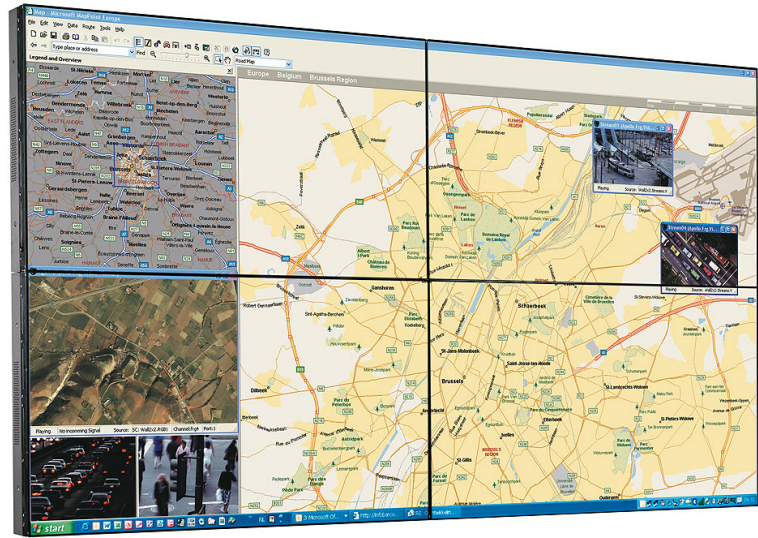


NSL-4601

LCS con lunetta stretta WXGA 46" per applicazioni per pareti-video



NSL-4601 è un display LCD da 46", con risoluzione WXGA, con lunetta stretta, di grado professionale, progettato per applicazioni per pareti-video composte da più pannelli, in sale di controllo di piccole e medie dimensioni. Trattandosi di una soluzione LCD composta da più pannelli, NSL-4601 è ideale per i centri operativi d'emergenza, i centri per il traffico e per la sorveglianza e nelle sale di controllo di utilità e processi.

Più sorgenti, risoluzione nativa

Associato a un controller per display Barco, l'NSL-4601 permette di visualizzare le sorgenti in risoluzione nativa senza perdita di contenuto o ridimensionato. È possibile riprodurre e posizionare più sorgenti (video, contenuti PC o video in streaming) ovunque su tutto il gruppo di LCD.

colori stabili

L'NSL-4601 può essere calibrato per mezzo di un software di gestione dell'uniformità del display di Barco. Ciò garantisce un corretto punto di bianco e scale di grigio accurate.

Poco ingombrante

La manutenzione delle pareti-video Barco NSL-4601 può avvenire dal lato anteriore come da quello posteriore. Esse non richiedono alcuno spazio posteriore, quindi sono ideali per le sale di controllo in cui lo spazio è limitato. L'alta risoluzione delle pareti-video NSL-4601 consente agli operatori di sedersi in prossimità e monitorare le informazioni ad alta densità.

Tecnologia LCD a pannelli - la scelta giusta per la sala di controllo:

- A differenza di tecnologia al plasma, i pannelli LCD assorbono meno energia e non sono soggetti a burn-in permanente e irreversibile.
- A differenza dei display LCD di superficie maggiore, i monitor LCD a pannelli offrono maggiore flessibilità, scalabilità e possibilità di una risoluzione maggiore.

BARCO

Visibly yours

Specifiche tecniche

Tecnologia display	<ul style="list-style-type: none"> • LCD Direct View • SPVA, normalmente nero • Tecnologia DID per l'utilizzo intensivo (nessun burn in permanente per l'impiego per meno di 20 ore al giorno) • Circuito AIR (Anti Image Retention)
Risoluzione	WXGA (1366 x 768 pixel)
Risoluzione assoluta	35 dpi
Luminosità	500 Cd/m ² (nominale) 700 Cd/m ² (max)
Angolo di visuale	H 178 ° V 178 °
Contrasto	3000:1 (nominale)
Colore	Risoluzione colore 10 bit - 1,07 miliardi di colori
Tempo di risposta	8 ms
Calibrazione	Calibrazione del colore: Piena compatibilità con il sensore colore DCMS Barco per la calibrazione automatica del colore Precisione: Elaborazione interna a 10 bit per la calibrazione precisa del colore
Sorgente luminosa	<ul style="list-style-type: none"> • Retroilluminazione • Punto di bianco: 10.000 K (possibili altre temperature di colore) • Intervallo variazione della luminosità: > 3
Durata sorgente luminosa	50.000 ore
Spazio schermo	< 6,7 mm
Dimensioni:	<ul style="list-style-type: none"> • Diagonale: 46" (nom.) • Larghezza: 1026,1 mm • Altezza: 580,2 mm • Profondità: 98 mm • Effettiva su larghezza dello schermo: 1019 mm • Effettiva su altezza dello schermo: 573,1 mm • Larghezza telaio: Destra, basso: < 2,4 mm (destra, basso): Sinistra, alto: < 4.3 mm (sinistra, alto) • Peso: 29,8 kg (netti), 35,2 kg (lordi)
Alimentazione	Tensione ingresso CA: 100-240 V CA, 60-50 Hz Alimentazione (W): 300 Dissipazione del calore (BTU/ora) 1020
Ingressi e uscite	<ul style="list-style-type: none"> • Orologio di pixel: 25,2 MHz - 165 MHz • Intervallo orizzontale: 30,0-68,0 KHz Intervallo verticale • 50-60 Hz • Connettore: ingresso/uscita DSub-15P, ingresso/uscita DVI-D • Sync: separata VGA/DVI • Connettore: ingresso/uscita DSub-15P, ingresso/uscita DVI-D • Sync: separata • Risoluzione: 640x480-60, 800x600-60, 1024x768-60, 1280x1024-60, 1360x768-60, 480p, 720p-60, 1080i-30, 1080p-60, 576p, 720p-50, 1080i-25, 1080p-50 Componente • Connettore: ingresso/uscita BNC • Risoluzione: 480i, 480p, 720p-60, 1080i - 60, 1080p - 60, 576i, 576p, 720p-50, 1080i-25, 1080p-50 S-video: • Connettore: ingresso/uscita S-terminal • Sistema di colore: PAL / NTSC CVBS • Connettore: ingresso/uscita BNC • Sistema di colore: PAL / NTSC
Controllo parete	Gestione controllo NSL Barco: Applicazione wall remoto: accensione/spengimento, impostazione wall, selezione sorgente, stato, regolazione manuale luminosità, contrasto e colore Segnale di controllo: ingresso/uscita RS-232 DSub9 PIN (tramite cavo DVI)

Specifiche ambientali	Temperatura in funzionamento 5-40 °C Umidità in funzionamento 20-80% non condensata Temperatura a magazzino: 20-60 °C Umidità a magazzino: 10-90% non condensata Livello di rumore: 25dB (A) (misurato sul lato anteriore a 5 m)
Certificazioni	#NAME?
Garanzia	3 anni