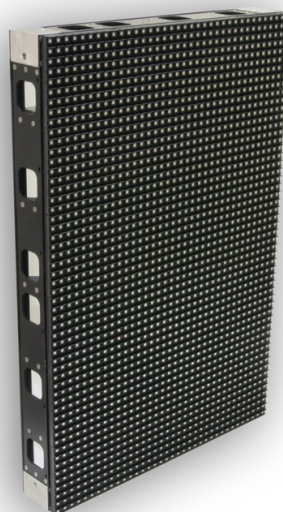


OLite 612 per installazioni fisse

Pannello a LED creativo montato su superficie con dot pitch ridotto



Il nuovo OLite 612 con passo da 12 mm, ha una luminosità in uscita notevolmente migliorata, pari a 6000 NIT. Il nuovo prodotto include griglie con un nuovo disegno innovativo e rivoluzionario, queste migliorano enormemente il contrasto del display specialmente in piena luce. Oltre alla maggiore luminosità, OLite 612 offre livelli di contrasto decisamente migliorati.

OLite 612 è idoneo per applicazioni all'esterno e all'interno, la sua maggiore luminosità e gli elevati livelli di contrasto lo rendono la scelta preferita per le aziende di noleggio che operano frequentemente all'esterno. OLite 510, con la sua elevata risoluzione e le nuove griglie ridotte, risulta la scelta migliore per coloro i quali lavorano prevalentemente in ambito televisivo .

L'OLite è anche l'unico modulo LED destinato sia ad applicazioni creative, sia alle classiche applicazioni IMAG (Image Magnification), schermi per grandi superfici. Ogni modulo si può facilmente suddividere in singoli moduli più piccoli, moduli che consentono di creare schermi creativi e superfici di ogni dimensione e forma.

La combinazione uso interno/esterno, insieme alle possibilità creative, fanno dell'OLite il sistema di display a LED più versatile presente sul mercato. La sua grande versatilità consente alti e gratificanti ritorni sugli investimenti.

L'utilizzo della tecnologia SMD garantisce ampi angoli di visione con una superba e unica uniformità anche a distanze molto ravvicinate. Aggiungendo a questo l'alta luminosità, alta risoluzione, una profondità ed una uniformità dei colori unica grazie all'elaborazione a 15 bits unita al grado di protezione IP65, è evidente che l'OLite rappresenta la nuova frontiera nel settore della tecnologia e della visualizzazione a LED-

BARCO

Visibly yours

Specifiche tecniche

| | |
|--|---|
| Dot pitch | 12,4 mm |
| Luminosità | 6.000 nit |
| Configurazione LED | SMD 3 in 1 |
| Densità pixel | 3.888 LED per pannello (72x54) (noleggio) 1.944 LED per pannello (36x54) (fisso) |
| Angolo di visuale orizzontale | 110° (min 50% luminosità) |
| Angolo di visuale verticale | +40, -50° (min 50% luminosità) |
| Rapporto di contrasto | 1.150:1 (a 500 lux) |
| Durata | a 50.000 ore 50% della luminosità iniziale |
| Consumo energetico | 800 W/pannello (max) - 240 W medio (mobile) 400 W/pannello (max) - 120 W medio (fisso) |
| Tensione di alimentazione in funzionamento | 200-240 V/50-60 Hz |
| Dimensioni pannelli | Larghezza: 896 mm (noleggio) Altezza: 672 mm (noleggio) Profondità: 246 mm (noleggio) Larghezza: 448 mm (fisso) Altezza: 672 mm (fisso) Profondità: 116 mm (fisso) |
| Dimensioni pannelli | Larghezza: 896 mm (noleggio) Altezza: 672 mm (noleggio) Profondità: 246mm (noleggio) Larghezza: 448 mm (fisso) Altezza: 672 mm (fisso) Profondità: 116 mm (fisso) |
| Dimensioni pannelli | Larghezza: 896 mm (noleggio) Altezza: 672 mm (noleggio) Profondità: 246mm (noleggio) Larghezza: 448 mm (fisso) Altezza: 672 mm (fisso) Profondità: 116mm (fisso) |
| Peso per pannello | 58 kg (noleggio) 17 kg (fisso) |
| Grado IP | IP65/65 |
| Elaborazione | Colore 16 bit |
| Colori | 281 trilioni |
| Intervallo di aggiornamento | 800Hz |
| Supporto base | Massima altezza 12 pannelli |
| Supporto traliccio | Massima altezza 15 pannelli |
| Interfaccia collegamento | Interfaccia DVI (connettore DVI) |
| Lunghezza max collegamento | 4,5 m (con cavo DVI Barco) |
| Interfacce | 2 collegamenti DVI |
| Connessione a cascata alimentazione max | 3 pannelli |
| Manutenzione | Posteriore |
| Intervallo temperature in funzionamento | Da -20° C a 45° C |
| Temperatura a magazzino | Da -20° C a 60° C |
| Umidità in funzionamento | 10-99% |
| Umidità a magazzino | 10-99% |
| Compatibilità sorgente | CVBS, YC, YUV, RGB, DVI, SDI, HDSDI (DX700: e dual link DVI, dual link HDSDI) |
| Digitalizzatore utilizzabile | DX-700 (con scheda uscita DVI), D320, LED-PRO |
| Certificazioni | UL, CE classe A, TUV, FCC, Classe A |

Generato il: Saturday, May 26, 2012

Le informazioni e i dati forniti riguardano l'apparecchiatura descritta.

Tuttavia ogni singolo articolo è soggetto a modifiche senza preavviso.

L'ultima versione di questo opuscolo è disponibile all'indirizzo www.barco.com.

BARCO

Visibly yours