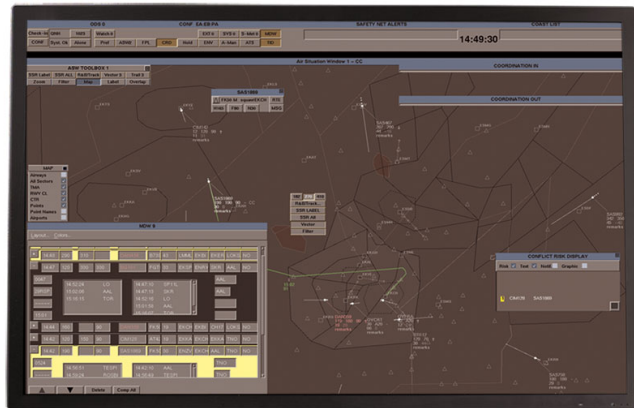


MDPW-476

Display rettangolare 30", per il controllo del traffico aereo



MDPW-476 è un display principale rettangolare, con risoluzione 2560 x 1600, progettato specificatamente per applicazioni per il controllo del traffico aereo. Dotato della più recente tecnologia LCD, il display assicura nitidezza e luminosità eccellenti, insieme ad un angolo di visuale molto ampio. La tecnologia BLOS integrata assicura la stabilità costante dell'emissione luminosa.

Studiato per offrire il massimo comfort all'utente, MDPW-476 presenta una funzione di compensazione della luce dell'ambiente all'avanguardia, che adatta la luminosità del display in funzione delle condizioni di luminosità ambientale. I fastidiosi riflessi sono mantenuti ad un minimo assoluto, grazie ad una speciale copertura anteriore antiriflesso.

MDPW-476 assicura un costo di ciclo-vita estremamente modesto. Si monta rapidamente, si interfaccia facilmente e non richiede le comuni regolazioni dopo l'installazione.

BARCO

Visibly yours

Specifiche tecniche

Generale	Area display attiva: 641,3 x 400,8 mm Diagonale schermo attivo: 756,3 mm Proporzioni: 16:10 Area schermo attivo: 2560 x 1600 pixel (4,2 MP)
Ottico	Luminosità di picco: > 250 cd/m ² in ambiente buio Luminosità: 30 - 250 cd/m ² calibrata in ambiente buio Rapporto di variazione della luminosità: Nominale 20:1 Rapporto di contrasto: Nominale 1000:1 in ambiente buio Angolo di visuale: +/-89° or. e vert. (nominale) Tempo di risposta LCD - On / Off (Tr + Tf) 12 ms a 25 °C - Grigio-grigio, media: 6 ms a 25°C Vetro anteriore con trattamento anti-riflettente di alta qualità Temperatura del colore: 6500° K nominale Colori display: > 16 milioni / 256 livelli per colore Disposizione pixel: striscia verticale RGB Passo or. e vert.: 0,25 mm Durata lampada: Nominale di 50.000 ore a 150 cd/m ²
Interfaccia	Ingresso video: Connettore DVI-D dual link
Controlli	<ul style="list-style-type: none"> • Pannello di controllo integrato con 4 pulsanti / OSD • Canale di comunicazione DDC all'interno del collegamento video • Tastiera remota di manutenzione che utilizza il protocollo di comunicazione seriale di Barco
Elettrico	Alimentazione di rete: selezione automatica Tensione nominale: 115 V CA - 230 V CA Funziona tra: 90-140 V CA/180-264 V CA Gamma di frequenza: 45-65 Hz Consumo energetico: - Pnom: 80 Watt - Pmax: 150 Watt Tipo di connettore alimentazione: IEC
Meccaniche	Dimensioni: 697 x 456 x 107 mm Peso: Circa 15 kg Montaggio VESA standard (100 x 100 mm)
Specifiche ambientali	Temperatura in funzionamento: da -10 a 40 °C Temperatura a magazzino: da -10 a +60 °C Vibrazione: 0,25 G per 10 Hz-100 Hz casuale Livello di rumore: < 40 dBA a 25°C ambiente Umidità relativa: 8-80% a 25°C non condensata
EMI/EMC	FCC Class B volume II parte 15 sottoparte J; EN55011 livello B; EN50082-1; EN61000-4-2,3,4,5,6,8,11; EN61000-3-2,3
Sicurezza	CE / IEC950 / UL1950 / cUL950
MTBF	Valore target: > 60.000 ore, esclusi pannello e retroilluminazione
Opzioni	<ul style="list-style-type: none"> • Piedistallo • Secondo ingresso DVI • Comunicazione (Ethernet e USB)

Generato il: Sunday, May 27, 2012

Le informazioni e i dati forniti riguardano l'apparecchiatura descritta.

Tuttavia ogni singolo articolo è soggetto a modifiche senza preavviso.

L'ultima versione di questo opuscolo è disponibile all'indirizzo www.barco.com.

BARCO

Visibly yours