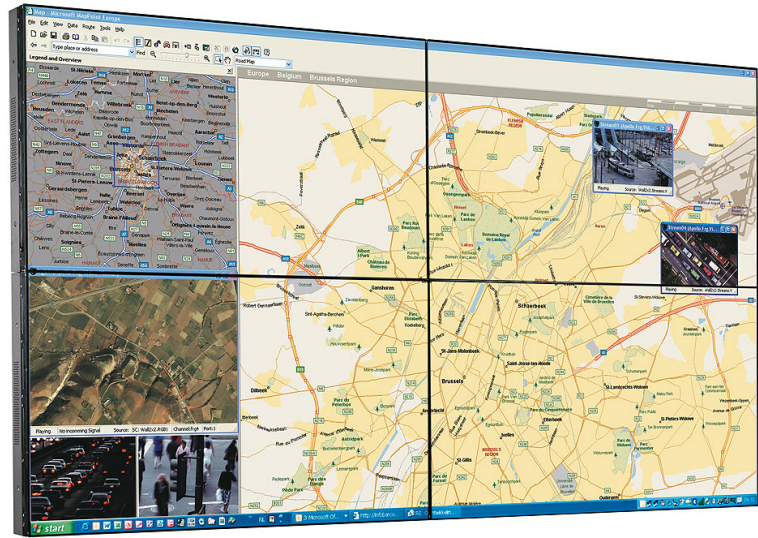


NSL-4601

LCD à encadrement fin 46" WXGA pour applications de mur vidéo



Le NSL-4601 est un écran LCD 46" à encadrement fin, de niveau professionnel, avec résolution WXGA, conçu pour les applications de murs vidéo en mosaïque dans les salles de régie petites à moyennes. En tant que solution LCD en mosaïque, le NSL-4601 est idéal pour les centres d'opérations d'urgence, les centres de surveillance du trafic et les salles de contrôle de processus.

Sources multiple, résolution native

Combiné à une carte graphique de Barco, le NSL-4601 permet de présenter des sources en résolution native sans perte de contenu ou mise à l'échelle. Plusieurs sources (vidéo, contenu du PC ou vidéo en streaming) peuvent être présentées et positionnées n'importe où sur l'ensemble LCD.

Couleurs sables

Le NSL-4601 peut être étalonné grâce au logiciel de gestion de la cohérence d'affichage de Barco. Cela garantit un point blanc correct et des niveaux de gris précis.

Design compact

Les murs vidéo NSL-4601 de Barco peuvent être dépannés depuis l'avant et l'arrière. Ils ne requièrent aucun espace de préparation des données, ils conviennent donc parfaitement aux salles de commande où l'espace est limité. La haute résolution du mur vidéo NSL-4601 en mosaïque permet aux opérateurs de s'asseoir à proximité et de contrôler des informations haute densité.

Technologie LCD en mosaïque, le bon choix pour votre salle de commande :

- Au contraire de la technologie plasma, les écrans LCD en mosaïque consomment moins d'énergie et ils ne sont pas soumis aux images rémanentes permanentes et irréversibles.
- Au contraire des grands écrans LCD, les écrans LCD en mosaïque proposent davantage de flexibilité, d'extensibilité et une résolution supérieure.

BARCO

Visibly yours

Spécifications techniques

Technologie d'affichage	<ul style="list-style-type: none"> • LCD à vision directe • SPVA, normalement noir • Technologie DID pour usage prolongé (aucune image rémanente permanente pour une utilisation pendant 20 heures/jour) • Circuit AIR (Anti Image Retention)
Résolution	WXGA (1366 x 768 px)
Résolution absolue	35 ppp
Luminosité	500 cd/m ² (typ.) 700 cd/m ² (max.)
Angle de vision	Hor. 178° vert. 178°
Contraste	3000:1 (typ.)
Couleur	Résolution des couleurs 10 bits - Couleurs 1.07 B
Temps de réponse	8 ms
Étalonnage	Étalonnage des couleurs : parfaite compatibilité avec capteur de couleur DCMS de Barco pour un étalonnage automatisé des couleurs Précision : traitement 10 bits interne pour étalonnage des couleurs précis
Source lumineuse	<ul style="list-style-type: none"> • Rétro-éclairage • Point blanc : 10 000 K (autres températures de couleur possibles) • Plage de variation : > 3
Durée de vie de la source lumineuse	50 000 heures
Espacement entre les écrans	< 6,7 mm 0,264"
Dimensions	<ul style="list-style-type: none"> • Diagonale : 46" nominal • Largeur : 1026,1 mm 40,4" • Hauteur : 580,2 mm 22,8" • Profondeur : 98 mm 4,0" • Largeur réelle à l'écran : 1 019 mm 40,1" • Hauteur réelle à l'écran : 573,1 mm 22,6" • Largeur cadre : droite, inférieur : < 2,4 mm (droite, inférieur) : gauche, supérieur : < 4,3 mm (gauche, supérieur) • Poids : 29,8 kg 65,7 lbs (net), 35,2 kg 77,6 lbs (brut)
Alimentation	Tension d'entrée CA : 100-240 VCA, 60-50 Hz Puissance : 300 W Dissipation de chaleur : 1020 BTU/h
Entrées et sorties	<ul style="list-style-type: none"> • Horloge pixel : 25,2 MHz-165 MHz • Plage horizontale : 30,0-68,0 KHz • Plage verticale : 50-60 Hz • Connecteur : E/S DSUB-15P, E/S DVI-D • Synchro : distincte VGA/DVI • Connecteur : E/S DSUB-15P, E/S DVI-D • Synchro : distincte • Résolution : 640 x 480-60, 800 x 600-60, 1024 x 768-60, 1280 x 1024-60, 1360 x 768-60, 480p, 720p-60, 1080i-30, 1080p-60, 576p, 720p-50, 1080i-25, 1080p-50 Composante • Connecteur : E/S BNC • Résolution : 480i, 480p, 720p-60, 1080i-60, 1080p-60, 576i, 576p, 720p-50, 1080i-25, 1080p-50 S-Video • Connecteur : E/S S-terminal • Système couleur : PAL/NTSC CVBS • Connecteur : E/S BNC • Système couleur : PAL/NTSC
Contrôle du mur	Gestionnaire de commande NSL Barco : application mur distant : marche/arrêt, configuration du mur, sélection des sources, état, luminosité manuelle, contraste et réglage des couleurs Signal de commande : E/S RS-232 DSUB 9 broches (via câble DVI)

Environnement	Température de fonctionnement : 5-40°C Humidité de fonctionnement : 20-80% sans condensation Température de stockage : 20-60°C Humidité de stockage : 10-90% sans condensation Niveau de bruit : 25 dB(A) (mesuré à 5 m devant)
Certifications	- ROHS - CE, TUV, cTUVus, CCC
Garantie	3 ans