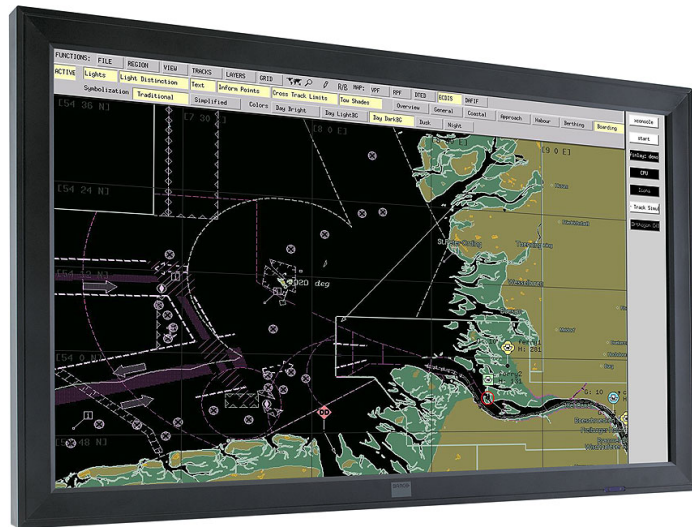


# LCN-47

## Écran LCD haute définition natif 47"



Les écrans LCD de Barco ont été spécifiquement conçus pour les applications professionnelles dédiées. Ils sont dotés d'une définition Full HD (**1920 x 1080 pixels**) et délivrent des images nettes aux couleurs précises sur de grands dispositifs d'affichage de 47" de diagonale.

La technologie LCD utilisée dans la série LC de Barco présente de nombreux avantages absentes dans les autres technologies de panneaux plats :

- Forte luminosité
- Contraste élevé, même dans les environnements très lumineux
- Résolution native ultra élevée (1920 x 1080 pixels)
- Conception sans ventilateur (pas de bruit)
- Verrouillage d'image
- Accepte les signaux 1080 p
- Faible consommation
- Longue durée de vie

Pour une utilisation dans les salles de régie, de conférence et de réunion, la **résolution native 1920 x 1080 pixels** est synonyme de détail par excellence.

Pour les studios de télévision, le réglage de la température de couleur permet à l'utilisateur de maintenir un **équilibre chromatique parfait** dans toutes les conditions d'éclairage en studio. La conception sans ventilateur maintient le bruit de fond en-dessous du niveau de bruit audible.

Dans les salles de conférence et divers environnements de réunion, de grandes quantités d'informations peuvent être présentées de manière dynamique avec l'affichage simultané d'une deuxième source comme **Picture-in-Picture (PIP)** ou **Picture-and-Picture (PAP)**.

Dans les halls et les environnements d'annonces par haut-parleur, la **fonctionnalité d'itération** permet de contrôler les écrans LCD à partir d'un lieu unique.

**BARCO**

Visibly yours

# Spécifications techniques

Technologie	TFT LCD
Résolution	1920x1080 (full HD)
Durée de vie	50,000h average
Couleurs	16.8 million
Gamme de couleurs	76% NTSC
Rapport d'aspect	16:9
Angle de vision	176°/176°
Temps de réponse	6.5 ms
Points par pouce	46 dpi
Réglage des couleurs	3200K, 5400K, 6500K, 9300K, User (R,G,B sliders)
Taux de contraste	1500:1
Luminosité	500cd/m <sup>2</sup>
Capteur de luminosité	Ambient light sensor for automatic dimming
Entrées standard	DVI; VGA (D15); S-Video; Composite Video; Component video (YPbPr, YCbCr)
Résolution prise en charge	On composite, S-video and component inputs: PAL-Secam 576i, NTSC 480i On DVI and VGA inputs: VESA: VGA, SVGA, XGA, WXGA, SXGA, SXGA+, UXGA; SMPT-296M(1280 x 720p); SMPT-274M (1920 x 1080i and 1920 x 1080p)
Contrôle	- RS232 control (with loop-through); Baud-rate: 115200, 38400, 19200 or 9600 - On Screen Display (OSD) - IR remote control
Audio	Audio pre-amp input module (excl. speakers)
Image dans l'image	PIP source max. 110 MHz
Entrée	85V-264V (50Hz-60Hz)
Consommation	303W
Température de fonctionnement	5° to 40°C (41° to 104°F)
Humidité	Max. 85%
Conformité à la réglementation	CE, UL, FCC, TÜV, CCC
Refroidissement	Low noise level 21 dB(A) / fanless cooling
Diagonale d'écran active	47" (1,194 mm)
Zone d'écran active	1,047.4 x 592.4 mm (41.24" x 23.32")
Dimensions	1,139.4 x 684.4 x 126.2 mm (44.86" x 26.94" x 4.97")
Poids	40.2 kg (88.7 lbs)
Vitre avant	Optional
Garantie	The product is subject to warranty of 2 years. Warranty for image retention is subject to certain conditions of use.
Fixation au mur	VESA MIS F, 600, 200, 8 (mounts and table stands are optional)

Crée le : Sunday, May 27, 2012

Les spécifications techniques sont susceptibles d'être modifiées sans préavis.  
Veuillez consulter les dernières informations disponibles sur [www.barco.com](http://www.barco.com).

**BARCO**

Visibly yours