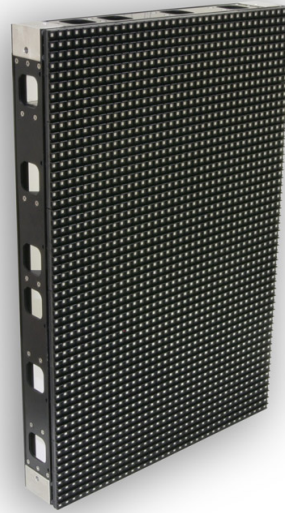


# OLite 612 Fixe

## Module LED créatif pour montage en surface à faible pas



Le nouveau module OLite 612 offre un pas de pixel de 12 mm et une sortie à luminosité élevée de 6 000 cd/m<sup>2</sup>. Il intègre également un shader de conception révolutionnaire qui améliore sensiblement les niveaux de noir de l'écran, notamment en plein soleil. Combiné à une luminosité accrue, le module OLite 612 offre des niveaux de contraste époustouffants.

Bien que le module OLite 612 convienne parfaitement pour un usage en intérieur et en extérieur, sa luminosité accrue et ses niveaux de contraste élevés le destinent naturellement aux agences de location qui, proportionnellement, ont une charge de travail en extérieur plus importante. Avec sa résolution plus élevée et sa conception de shader plus courte, le module OLite 510 constitue un meilleur choix pour les sociétés qui, proportionnellement, ont davantage de travail en intérieur.

OLite est également le premier module LED conçu pour des applications créatives, ainsi que pour les applications IMAG (grossissement d'image) classiques. Chaque panneau peut aisément être fractionné en petits modules individuels pour concevoir des structures d'affichage créatives de toute forme et de toute taille.

Adapté aussi bien aux applications d'affichage traditionnelles que créatives, OLite s'utilise à la fois en intérieur et en extérieur, ce qui en fait le système d'affichage LED le plus polyvalent du marché. Cette polyvalence extrême vous garantit un retour sur investissement sans précédent.

Le recours à la technologie SMD autorise des angles de visualisation particulièrement larges et une incomparable uniformité à très faible distance. Avec sa luminosité élevée, sa haute résolution, sa profondeur et son uniformité des couleurs exceptionnelles (traitement 15 bits), sans oublier sa classification IP65, nul doute que le module OLite constitue un formidable bond en avant dans le domaine de la technologie d'affichage LED !

**BARCO**

Visibly yours

## Spécifications techniques

Pas des pixels	12,4 mm
Luminosité	6 000 cd/m <sup>2</sup>
Configuration LED	SMD 3 en 1
Densité de pixels	3 888 LED par module (72 x 54) (location) 1 944 LED par module (36 x 54) (fixe)
Angle de vision horiz.	110° (luminosité min. 50 %)
Angle de vision vert.	+40, -50 ° (luminosité min. 50 %)
Taux de contraste	1150:1 (à 500 lux)
Durée de vie	50 000 heures à 50 % de la luminosité initiale
Consommation	800 W/module (max.) - 240 W (moyenne) (location) 400 W/module (max.) - 120 W (moyenne) (fixe)
Tension de fonctionnement	200-240 V/50-60 Hz
Dimensions des tuiles	Largeur : 896 mm (location) Hauteur : 672 mm (location) Profondeur : 246 mm (location) Largeur : 448 mm (fixe) Hauteur : 672 mm (fixe) Profondeur : 116 mm (fixe)
Poids / Tuile	58 kg (location) 17 kg (fixe)
Homologation IP	IP65/65
Traitement	16 bits/couleur
Couleurs	281 billions
Taux d'actualisation	800 Hz
Construction du pied	Max. 12 modules en hauteur
Construction du portique	Max. 15 modules en hauteur
Interface de liaison	Interface DVI (connecteur DVI)
Longueur de liaison max.	4,5 m (avec câble DVI Barco)
Interfaces	2 liaisons DVI
Raccordement électrique en cascade max	3 modules
Disponibilité technique	Arrière
Température de fonctionnement	-20 - 45 °C
Température de stockage	-20 - 60 °C
Humidité (fonctionnement)	10-99%
Humidité (stockage)	10-99%
Compatibilité de la source	CVBS, YC, YUV, RGB, DVI, SDI, HDSI (DX700 : Dual Link DVI, Dual Link HD-SDI)
Numériseur utilisable	DX-700 (avec carte de sortie DVI), D320, LED-PRO
Certifications	UL, CE classe A, TUV, FCC, classe A

Créé le : Sunday, May 27, 2012.

Les spécifications techniques sont susceptibles d'être modifiées sans préavis.  
Veuillez consulter les dernières informations disponibles sur [www.barco.com](http://www.barco.com).

**BARCO**

Visibly yours