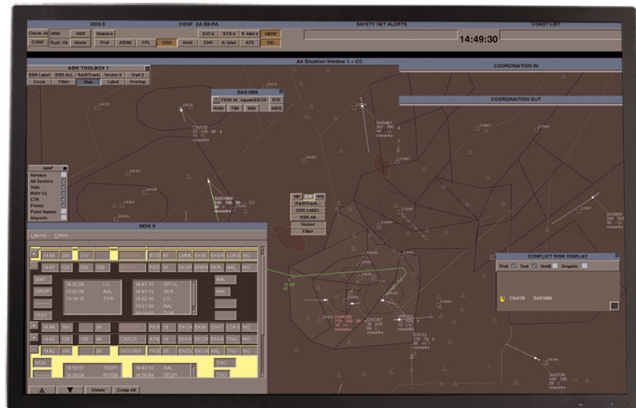


MDPW-476

Affichage rectangulaire 30" pour contrôle du trafic aérien



Le MDPW-476 est un affichage principal 30" rectangulaire avec une résolution de 2560 x 1600 spécifiquement conçu pour les applications de contrôle du trafic aérien. Équipé de la technologie LCD la plus récente, l'affichage délivre une netteté et une luminosité excellentes ainsi qu'un très grand angle de vue. La technologie BLOS intégrée garantit que la sortie lumineuse reste stable, en permanence.

Conçu pour optimiser le confort de l'utilisateur, le MDPW-476 est doté d'une fonction avancée de compensation de la lumière ambiante qui adapte la luminosité de l'affichage en fonction des conditions lumineuses ambiantes. Les réflexions gênantes sont maintenues à un minimum absolu grâce à un capot avant spécial non réfléchissant.

Le MDPW-476 est flexible et a un coût de cycle de vie extrêmement faible. Il peut être monté rapidement, interfacé facilement et ne nécessite aucun ajustement régulier après l'installation.

BARCO

Visibly yours

Spécifications techniques

Généralités	Zone d'affichage active : 641,3 x 400,8 mm (25,24 x 15,78") Diagonale active : 756,3 mm (29,8") Format de l'image : 16:10 Zone d'écran active : 2560 x 1600 pixels (4,2 MP)
Optique	Crête de luminosité : > 250 cd/m ² en environnement sombre Luminosité : 30-250 cd/m ² étalonnés en environnement sombre Rapport de variation : typique 20:1 Rapport de contraste : typique 1000:1 en environnement sombre Angle de vue : +/-89° hor. et vert. (typique) Temps de réaction - Marche/arrêt (Tr + Tf) 12 ms à 25°C - Gris-gris, moyenne : 6 ms à 25°C Panneau de verre avant avec traitement antireflet d'excellente qualité Température de couleur : 6500° K typique Couleurs d'affichage : >16 millions / 256 niveaux par couleur Disposition des pixels : bande verticale RVB Pas hor. et vert. : 0,25 mm (101 ppp) Durée de vie de la lampe : typique 50 000 h à 150 cd/m ²
Interfaçage	Entrée vidéo : connecteur Dual-Link DVI-D
Commandes	<ul style="list-style-type: none"> • Panneau de commande intégré avec 4 boutons / OSD • Canal de communication DDC à l'intérieur de la liaison vidéo • Clavier de maintenance à distance à l'aide du protocole de communication série de Barco
Matériel électrique	Alimentation : sélection automatique Tension nominale : 115 VCA et 230 VCA Plage de fonctionnement : 90-140 VCA/180-264 VCA Plage de fréquence : 45-65 Hz Consommation : - Cnom : 80 W - Cmax : 150 W Type de connecteur : CEI
Mécanique	Dimensions : 697 x 456 x 107 mm (27,4 x 17,9 x 5,91") Poids : environ 15 kg / 33 lbs Montage VESA standard (100 x 100 mm)
Environnement	Température de service : 10 à 40°C (50 à 86°F) Température de stockage : -10 à +60°C (14 à 140°F) Vibration : 0,25 G pour 10 Hz-100 Hz aléatoire Niveau de bruit : < 40 dBA à 25°C ambiants Humidité relative : 8-80% à 25°C sans condensation
EMI / EMC	FCC classe B volume II partie 15 sous-partie J ; EN55011 niveau B ; EN50082-1 ; EN61000-4-2,3,4,5,6,8,11 ; EN61000-3-2,3
Sécurité	CE / CEI950 / UL1950 / cUL950
MTBF	Valeur cible : > 60 000 h, hormis panneau et rétro-éclairage
Options	<ul style="list-style-type: none"> • Support • Deuxième entrée DVI • Communication (Ethernet et USB)

Crée le : Sunday, May 27, 2012

Les spécifications techniques sont susceptibles d'être modifiées sans préavis.
Veuillez consulter les dernières informations disponibles sur www.barco.com.

BARCO

Visibly yours