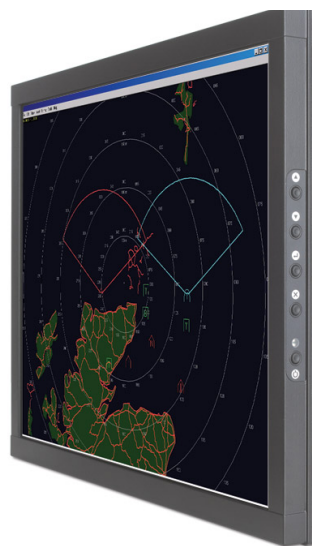


TL-248

Écran fin et léger TL 19" (1280 x 1024)



Le TL-248 est un écran 19" de la gamme TL fin et léger offrant des avantages notables en matière de dimensions, de solidité et de capacités. La gamme d'écrans TL, alliant finesse incomparable et poids ultra-léger, constitue une solution d'affichage durci unique, en particulier pour les applications exigeantes en termes d'encombrement et de poids.

Le TL-248 dispose d'un écran LCD Active Matrix 19" haut de gamme, offrant d'excellentes performances en termes de luminosité, de netteté, de contraste et d'angle de vision. Plusieurs options et configurations de supports sont disponibles afin de répondre à la quasi-totalité des besoins de montage des différentes applications. En outre, le TL-248 associe ce haut niveau de performances et de polyvalence à un rapport prix/performance très compétitif.

Les écrans TL de Barco ont été conçus et certifiés pour être utilisés dans les environnements les plus hostiles. En plus du niveau standard, Barco propose deux niveaux de durcissement supplémentaires pour ses écrans TL, adaptés aux applications militaires navales, terrestres et aéroportées.

Spécifications techniques

Taille du panneau	19"		
Résolution	1280 x 1024 (SXGA)		
Luminosité	Habituellement 200 cd/m ² (58 fL)		
Taux de contraste	500:1		
Vibration	Norme	Niveau I	Niveau II
	NAVIRES	MIL-STD-167-1 Type 1	MIL-STD-167-1 Type 1
	AÉROPORTÉ	2gMIL-E-5400T Fig.2, courbe IIa (page 2 sur 3)	2gMIL-E-5400T Fig.3, courbe IIa (page 2 sur 3)
Choc	Standard	Level I	Level II
	MIL-STD-810	MIL-STD-901D	MIL-STD-810
	Meth. 516.2	Lightweight	Meth. 516.2
	30g - 12.5ms Half sine - X,Y,Z axis	Grade A	40g - 16ms half sine
Température de fonctionnement	Norme	Niveau I	Niveau II
	Température basse : 0 °C	Température basse : - 25 °C	Température basse : - 40 °C
	Température haute : +50 °C	Température haute : +55 °C	Température haute : +55 °C
Température de stockage	Norme	Niveau I	Niveau II
	Température basse : - 40 °C	Température basse : - 40 °C	Température basse : - 40 °C
	Température haute : +70 °C	Température haute : +70 °C	Température haute : +70 °C
Humidité relative	Norme	Niveau I	Niveau II
	Max. 95 % à 40 °C	Max. 95 % à 40 °C	Max. 95 % à 40 °C
Ingress protection	Norme	Niveau I	Niveau II
	IP65 au niveau de la console	IP65 au niveau de l'unité avec boîtier d'interface militaire en option	IP65 au niveau de l'unité avec boîtier d'interface militaire en option
Protection contre les gouttes	Norme	Niveau I	Niveau II
	MIL-STD-810Fmeth. 506.4 proc. III		
Altitude basse pression	Norme	Niveau I	Niveau II
	20 000 pieds (425 mbar)	20 000 pieds (425 mbar)	40 000 pieds (187 mbar)
EMI / EMC	Norme	Niveau I	Niveau II
	MIL-STD-461 E - Applications Armée de mer	MIL-STD-461 E - Applications Armée de mer	MIL-STD-461 E - Applications fixes pour la marine et l'armée de l'air
FCC	Norme	Niveau I	Niveau II
	FCC-A	FCC-A	FCC-A
Entrées des signaux	DVI-I, VGA		
Port série RS-232	Sub-D 9 broches		

Alimentation	Sub-D 9W4
Commandes	UP / DOWN / SEL / QUIT / STANDBY (Haut / Bas / Sélection / Quitter / Veille) En association avec l'affichage OSD
Témoins	Voyant « Alimentation » vert, voyant « Anomalie » rouge
OSD	Affichage à l'écran (OSD)
Alimentation	Standard : 12 V et 28 VCC ; En option : 115-220 VCA comme module externe
Consignes	MIL-STD-704E
Consommation	80 W
Poids	7,9 kg
Finition	Noir RAL 9005
MTR	Inférieur à 30 minutes
Scaling modes	Aucune mise à l'échelle / plein écran / conservation de l'aspect Configuration automatique, Ajustement automatique de phase (APA), Contrôle automatique du gain (AGC)
Options	Compensation du scintillement de l'écran LCD (configuration spéciale) Faible latence Écran tactile

Crée le : Sunday, May 27, 2012

Les spécifications techniques sont susceptibles d'être modifiées sans préavis.
Veuillez consulter les dernières informations disponibles sur www.barco.com.

BARCO

Visibly yours