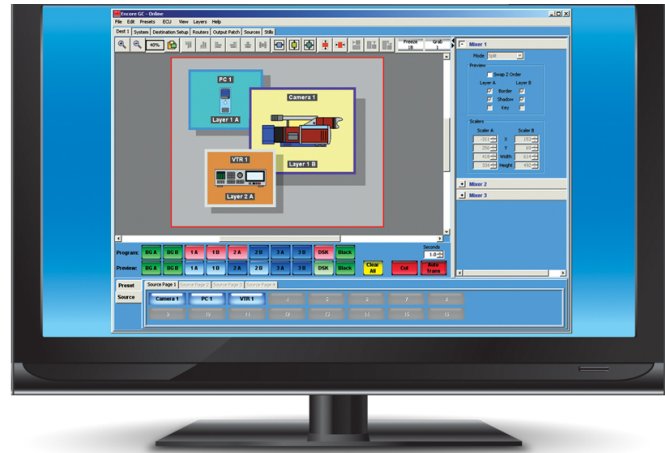


Controlador gráfico Encore

Control gráfico para los procesadores Encore/ScreenPRO-II



Encore GC (controlador gráfico) es un programa de software diseñado para controlar los videoprocesadores Encore y ScreenPRO-II, así como routers de señal, sin la necesidad de paneles de control externo. Como interfaz intuitiva, Encore GC simplifica la configuración de su sistema y ofrece una solución completa y rentable para los requisitos de su evento. Encore GC funciona en Windows® XP™ o Vista™ y ofrece la mayoría de las funciones actualmente disponibles de los controladores Encore o ScreenPRO-II.

La comunicación entre los videoprocesadores, los routers y el ordenador en el que se ejecuta Encore GC se logra a través de la ECU, una unidad de 19 pulgadas, de montaje en rack de 1U para Linux. La ECU también interactúa con dispositivos de control remoto de terceros, tales como Crestron, AMX o Medialon. En este modo, los preajustes se crean en Encore GC y se almacenan en la ECU. El dispositivo remoto de terceros activa los preajustes al enviar las órdenes correspondientes a la ECU.

BARCO

Visibly yours

Especificaciones técnicas

Chasis	<ul style="list-style-type: none">• Al.: 1,73 pulg. (4,39 cm), montaje en rack de 1 RU• An.: 16,79 pulg. (42,64 cm), 19,06 pulg. (48,41 cm) con montaje en rack• Prof.: 18,00 pulg. (45,72 cm)
Conector de alimentación	IEC estándar, conmutador de encendido/apagado integral
requerimientos de potencia	100-240 V CA, 50-60 Hz, 1,5 - 0,75 A
Temperatura operativa	0 - 60 °C (32 - 140 °F)
Software	<ul style="list-style-type: none">• Sistemas operativos para ordenador: Windows XP™ o Vista™

Generado en: Sunday, May 27, 2012

Las especificaciones técnicas pueden estar sujetas a cambios sin previo aviso.
Consulte www.barco.com para obtener la información más actual.

BARCO

Visibly yours