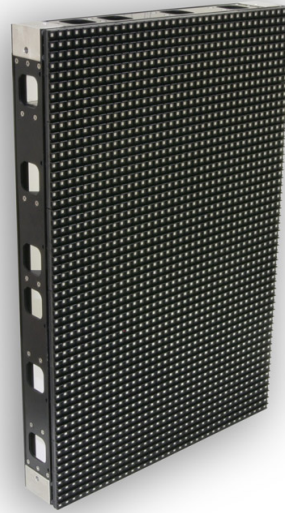


# OLite 612 fijo

Mosaico LED creativo montado sobre una superficie con un pitch pequeño



La nueva OLite 612 dispone de un píxel pitch de 12 mm y ha incrementado su brillo en 6000 nits. También dispone de un nuevo y revolucionario diseño de shaders que mejora radicalmente los niveles de negro de la pantalla, especialmente a plena luz del día. Cuando se combina con más brillo, la OLite 612 ofrece unos niveles de contraste claramente mejores.

Aunque la OLite 612 es adecuada tanto para aplicaciones de interior como de exterior, su mayor brillo y elevados niveles de contraste la hacen recomendable para las empresas de alquiler que trabajan más al aire libre. La OLite 510, con su mayor resolución y diseño de sombreado más corto, es una mejor opción para las empresas que trabajan más en el interior.

OLite también es el tile de LED diseñado para aplicaciones creativas y aplicaciones IMAG (ampliación de imágenes) clásicas. Cada tile se puede dividir fácilmente en pequeños módulos individuales que permiten realizar diseños de pantalla creativos o de cualquier tamaño o forma.

La combinación de uso interior y exterior, así como las aplicaciones de pantalla y creativas convencionales convierten al OLite en el sistema de pantalla LED más versátil del mercado. Su versatilidad le permite conseguir un retorno sin precedentes de su inversión, ya que OLite se puede utilizar en un amplio rango de aplicaciones y ubicaciones interiores y exteriores.

El uso de la tecnología SMD permite obtener ángulos de visión amplios y una uniformidad fantástica a distancias visuales muy cortas. Si le añadimos el elevado brillo, la gran resolución y la profundidad y uniformidad superior del color (procesamiento de 15 bits) y la protección IP65, verá que OLite representa un salto cualitativo en la tecnología de pantalla LED.

**BARCO**

Visibly yours

## Especificaciones técnicas

paso de pixel	12,4 mm
brillo	6.000 nits
configuración LED	SMD 3 en 1
Densidad de píxeles	3.888 LED por tile (72x54) (alquiler) 1.944 LED por tile (36x54) (fijo)
angulo de visión horizontal	110° (brillo mín. 50%)
angulo de visión vertical	+40, -50° (brillo mín. 50%)
relación de contraste	1.150:1 (a 500 lux)
tiempo de vida	50.000 horas al 50% de brillo inicial
consumo de potencia	800 W/tile (máx.) - 240 W promedio (alquiler) 400 W/tile (máx.) - 120 W promedio (fijo)
Voltaje de alimentación operativo	200-240 V / 50-60 Hz
dimensiones de tiles	Anchura: 896 mm (alquiler) Altura: 672 mm (alquiler) Profundidad: 246 mm (alquiler) Anchura: 448 mm (fijo) Altura: 672 mm (fijo) Profundidad: 116 mm (fijo)
Peso / tile	58 kg (alquiler) 17 kg (fijo)
Tipo de IP	IP65/65
procesado	16 bits/color
colores	281 billones
tasa de refresco	800 Hz
montaje con pie	Máx. de 12 tiles de alto
montaje con viga	Máx. de 15 tiles de alto
Interfaz de enlace	Interfaz DVI (conector DVI)
Longitud máx. de enlace	4,5m (con cable DVI de Barco)
Interfaces	Enlace DVI 2x
Conexión en cascada máx. de potencia	3 tiles
Facilidad para el servicio	Parte trasera
Temperatura operativa	-20 - 45°C
Temperatura de almacenamiento	-20 - 60°C
Humedad operativa	10-99%
humedad de almacenaje	10-99%
compatibilidad de la fuente	CVBS, YC, YUV, RGB, DVI, SDI, HDSI (DX700: DVI de enlace doble, HDSI de enlace doble)
Digitalizador operable	DX-700 (con tarjeta de salida DVI), D320, LED-PRO
certificaciones	UL, CE clase A, TUV, FCC, clase A

Generado en: Sunday, May 27, 2012

Las especificaciones técnicas pueden estar sujetas a cambios sin previo aviso.  
Consulte [www.barco.com](http://www.barco.com) para obtener la información más actual.

**BARCO**

Visibly yours