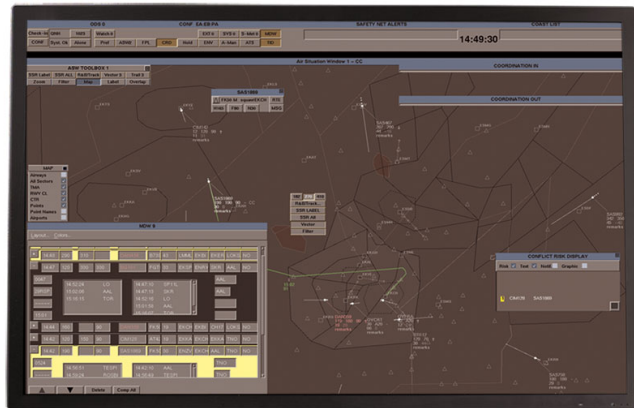


# MDPW-476

Pantalla rectangular de 30" para control de tráfico aéreo



La pantalla MDPW-476 es una pantalla principal rectangular de 30 pulgadas con una resolución de 2560 x 1600 diseñada especialmente para aplicaciones de control de tráfico aéreo. Equipada con la última tecnología LCD, esta pantalla proporciona una nitidez y un brillo excelentes, además de un gran ángulo de visión. La tecnología BLOS integrada garantiza que la salida de luz se mantenga estable en todo momento.

Diseñado para proporcionar la máxima comodidad al usuario, el monitor MDPW-476 incluye la función avanzada de compensación de luz ambiente, que adapta el brillo de la pantalla en función de las condiciones de luz ambiental. Gracias a la protección frontal especial antirreflejante se consiguen minimizar los molestos reflejos.

El MDPW-476 tiene unos costes de ciclo de vida muy bajos. Se monta rápidamente, se conecta con facilidad y no precisa ajustes periódicos tras su instalación.

**BARCO**

Visibly yours

## Especificaciones técnicas

<b>General</b>	<p>Área de visualización activa: 641,3 x 400,8 mm (25,24 x 15,78 pulg.)          Diagonal de pantalla activa: 756,3 mm (29,8 pulg.)          Relación de aspecto: 16:10          Área de pantalla activa: 2560 x 1600 píxeles (4,2 MP)</p>
<b>Óptico</b>	<p>Pico de brillo: &gt; 250 cd/m<sup>2</sup> en ambientes oscuros          Brillo: 30 - 250 cd/m<sup>2</sup> calibrados en ambientes oscuros          Relación de disminución de la intensidad luminosa Típica 20:1          Relación de contraste: Típica 1000:1 en ambientes oscuros          Ángulo de visión: +/-89° hor. &amp; vert. (típico)          Tiempo de respuesta del LCD          - Encendido/apagado (Tr + Tf) 12 ms a 25°C          - Gris-gris, promedio: 6 ms a 25°C          Vidrio frontal con tratamiento antirreflejo de alta calidad          Temperatura del color: 6500° K típica          Colores de la pantalla: &gt; 16 Mio / 256 niveles por color          Disposición de píxeles: Tira RGB vertical          Pitch hor. &amp; vert.: 0,25 mm (101 dpi)          Vida útil de la lámpara: Típica 50.000 hrs a 150 cd/m<sup>2</sup></p>
<b>Interfaz</b>	<p>Entrada de vídeo: Conector DVI-D de enlace dual</p>
<b>controles</b>	<ul style="list-style-type: none"> <li>Panel de control incorporado con 4 botones / OSD</li> <li>Canal de comunicación DDC dentro del enlace del vídeo</li> <li>Teclado de mantenimiento remoto usando el protocolo de comunicación serial de Barco</li> </ul>
<b>eléctrico</b>	<p>Fuente de alimentación: selección automática          Voltaje nominal: 115 V CA &amp; 230 V CA          Funciona entre: 90-140 V CA/180-264 V CA          Rango de frecuencia: 45-65 Hz          Consumo de potencia:          - Pnom: 80 vatios          - Pmáx: 150 vatios          Tipo de conector a alimentación: IEC</p>
<b>Mecánico</b>	<p>Dimensiones: 697 x 456 x 107 mm (27,4 x 17,9 x 5,91 pulg.)          Peso: Aproximadamente 15 kg / 33 lbs          Montaje VESA estándar (100 x 100 mm)</p>
<b>Medioambiental</b>	<p>Temperatura operativa: 10 a 40°C (50 a 86°F)          Temperatura de almacenamiento: -10 a +60°C (14 a 140°F)          Vibración: 0,25 G para 10 Hz-100 Hz aleatorios          Nivel de ruido: &lt; 40 dBA a 25°C ambiente          Humedad relativa: 8-80% a 25°C sin condensación</p>
<b>EMI / EMC</b>	<p>FCC Clase B volumen II parte 15 subparte J; EN55011 nivel B; EN50082-1; EN61000-4-2,3,4,5,6,8,11; EN61000-3-2,3</p>
<b>Seguridad</b>	<p>CE / IEC950 / UL1950 / cUL950</p>
<b>MTBF</b>	<p>Valor objetivo: &gt; 60.000 horas, excluido el panel y la retroiluminación</p>
<b>Opciones</b>	<ul style="list-style-type: none"> <li>Soporte</li> <li>Segunda entrada DVI</li> <li>Comunicación (Ethernet &amp; USB)</li> </ul>

Generado en: Sunday, May 27, 2012

Las especificaciones técnicas pueden estar sujetas a cambios sin previo aviso.  
 Consulte [www.barco.com](http://www.barco.com) para obtener la información más actual.

**BARCO**

Visibly yours