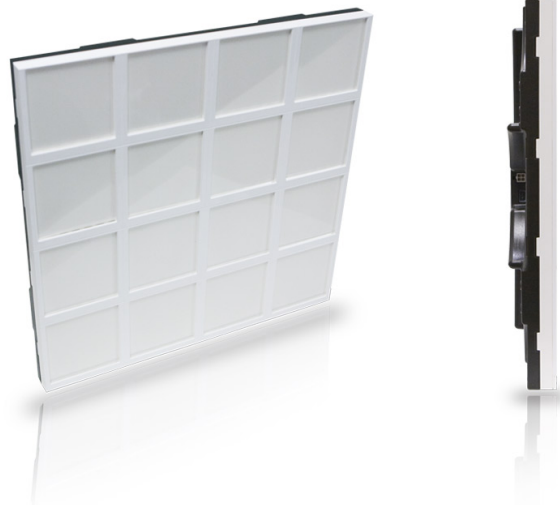


# Versa® TILE T100

Kreatives LED-Lichtpanel



VersaTile T100 ist ein LED-Lichtpanel, das sowohl bei Architektur- als auch bei Unterhaltungsanwendungen faszinierende Beleuchtungsumgebungen schafft. Jedes Panel weist 16-Licht-Tiles auf, bei denen es sich um Pixel handelt, die durch ein Videosignal angesteuert werden. Das VersaTile von Barco ist ein kosteneffektiver Baustein, der Ihnen enorme kreative Freiheiten erschließt, um im kleinen Rahmen oder bei Anwendungen im großen Stil exakt die gewünschte Beleuchtungsatmosphäre zu schaffen.

**BARCO**

Visibly yours

# Technische Daten

<b>Pixel-Pitch</b>	100 mm
<b>Farben</b>	Billionen (48-Bit-Farbe pro Pixel)
<b>Bildwiederholfrequenz</b>	> 1000 Hz
<b>Lichtstrom</b>	900 cd/m <sup>2</sup> (Nits) kalibriert
<b>Betrachtungswinkel</b>	170 Grad (Lambert)
<b>Bedienung</b>	Versa DRIVE D3
<b>Stromanschluss</b>	System: 100-240 VAC, 50/60 Hz Tile T100: 12 VDC von Versa-COM
<b>Leistungsaufnahme</b>	32 W/Panel
<b>Thermischer Verlust</b>	58 BTU/h pro Panel
<b>Pixel</b>	4 x 4 (16 Tiles)
<b>Abmessungen</b>	Länge: 400 mm Breite: 400 mm Tiefe: 51 mm
<b>Gewicht</b>	2 kg bei 4 x 4