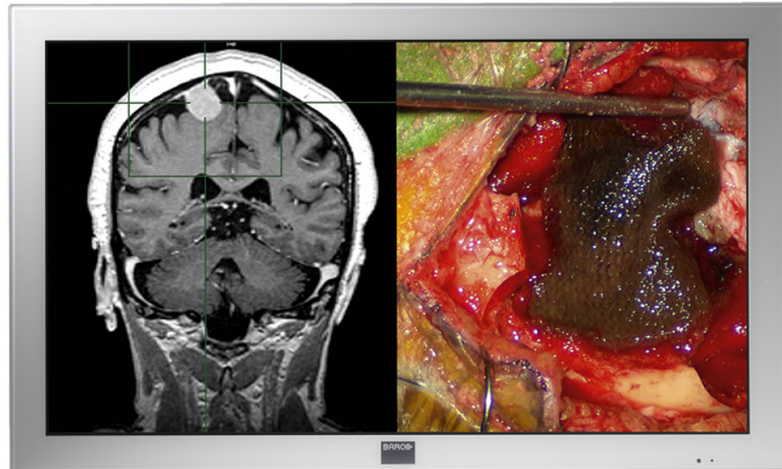


MD-4221

Hochauflösendes 42"-LCD-Display für den OP



Das MD-4221 von Barco ist ein Full-HD-42"-Monitor (1920 x 1080), der für den Einsatz im digitalen OP konzipiert und zertifiziert wurde. Das vielseitige Display kann eine Vielzahl von analogen und digitalen Videoquellen, z. B. hochauflösendes Endoskopievideo, Room-and-Boom-Kameravideo, Patient- und Operationsinformationen, Radiologie- und Pathologiebilder, mit größtmöglichen Details darstellen.

Holt PACS in den OP

Das mit einem kontraststarken 10-Bit-LCD-Panel und einer integrierten DICOM-Zuordnung ausgestattete MD-4221 ist optimal, um PACS-Bilder im OP zu konsultieren.

Benutzerdefinierbare Bildschirmerteilung

Beim MD-4221 können Sie zwei Bilder - in jeder beliebigen Mischung von Daten und Video - nebeneinander als Bild-im-Bild kombinieren. Der breite Sichtwinkel von 178° gewährleistet, dass all diese Informationen für jedem im OP-Team deutlich sichtbar sind.

Für das OP-Team konzipiert

Eine entspiegelte Schutzabdeckung aus Glas ermöglicht die Reinigung und Desinfektion (IPX1-konform) des Monitors, während die spezielle Bauweise des Lüfters die Verbreitung von Krankheitserregern im OP verhindert.

BARCO

Visibly yours

Technische Daten

Bildschirmtechnologie	TFT LCD
Aktive Bildschirmgröße (diagonal)	1.067 mm (42,0")
Aktive Bildschirmgröße (H x V)	930 x 523 mm (36,6 x 20,6")
Bildseitenverhältnis (H:V)	16:9
Auflösung	2 MP (1920 x 1080)
Pixel-Pitch	0,4850 mm
Farb-Bildgebung	Ja
Farbunterstützung	> 1 Milliarde
Sichtwinkel (H, V)	178°
Maximale Leuchtkraft	500 cd/m ²
Kontrast	1300:1
Ansprechzeit (Tr + Tf)	10 ms
Abtastfrequenz (H, V)	30-93 KHz, 50-85 Hz
Gehäusefarbe	Weiß
Videoeingangssignale	DVI-D Single Link VGA (D15) S-Video Composite Video Component Video RGBHV SDI/HD-SDI Eingang/Ausgang
Schnittstellen/Anschlüsse	Component Video Composite Video S-Video D15 DVI-I RS232 Kein Audio RS232, IR-Fernbedienung
Stromversorgungsanforderungen (Nennwert)	100-250 V
Stromverbrauch (Nennwert)	260 W
Energiesparmodus	Ja
Energieverwaltung	DVI-DMPM-Status unterstützt Einschaltstatus Aktiv-Aus-Status DPMS-Status unterstützt
Pixeltakt	162 MHz
OSD-Sprachen	Englisch
Abmessungen ohne Ständer (B x H x T)	1.024 x 617 x 111 mm
Abmessungen, verpackt (B x H x T)	1.185 x 790 x 355 mm
Nettogewicht ohne Ständer	30,4 kg
Nettogewicht, verpackt, ohne Ständer	35,0 kg
Halterungsstandard	VESA (MIS F, 600, 200 - 8)
Bildschirmenschutz	Schutzabdeckung aus Glas, entspiegelt
Empfohlene Modalitäten	CT, MR, US, DR, CR, NM, Film
Zertifizierungen	UL 60601-1, CAN/CSA-C22.2 No 601.1-M90: 2005, EN 60601-1, IEC 60601-1, CE, EN 60601-1-2, FCC-B, VCCI, RoHs-konform, KCC, IPX1
Geliefertes Zubehör	Benutzerhandbuch Videokabel (DVI-D, VGA) Netzkabel (Europa (CEBEC/KEMA), USA (UL/CSA)) Fernbedienung
Optionales Zubehör	10-Meter-Verlängerungskabel für Barco MDSC Surgical Medical LCD Display 2,5-Meter-Verlängerungskabel für Barco MDSC Surgical Medical LCD Display Wandhalterung für Barco MD-4421 Surgical Medical LCD Display

Gewährleistung	3 Jahre
----------------	---------

Generiert am: Saturday, May 26, 2012
Die angegebenen Informationen und Daten sind typisch für das beschriebene Gerät.
Jede Spezifikation kann sich aber ohne vorherige Ankündigung ändern.
Die aktuelle Version dieser Broschüre finden Sie unter www.barco.com.

BARCO

Visibly yours