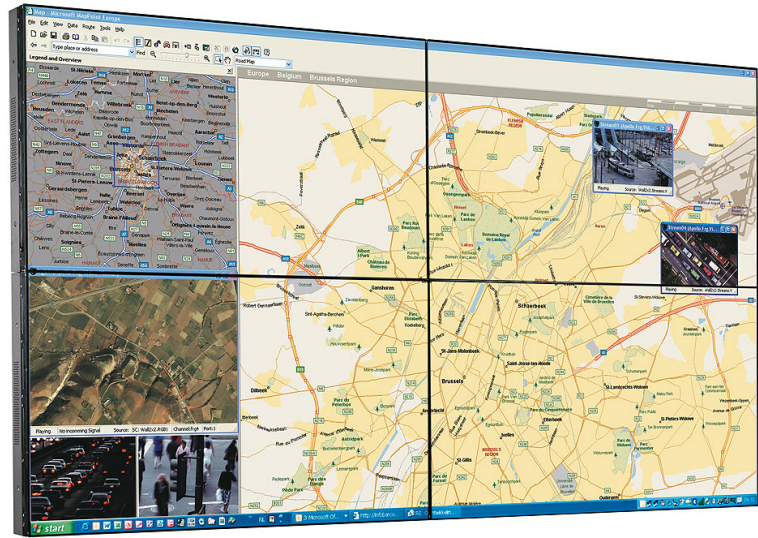


# NSL-4601

## Narrow-Bezel-WXGA-46"-LCD für Videowandanwendungen



Das NSL-4601 ist ein professionelles Narrow-Bezel-46"-LCD-Display mit WXGA-Auflösung, das für Tiled-Videowandanwendungen in kleinen bis mittelgroßen Kontrollräumen konzipiert wurde. Als Tiled-LCD-Lösung ist das NSL-4601 ideal für Notoperationszentren, Verkehrs- und Überwachungszentren und Versorger- und Prozessleitstände.

### Mehrere Quellen, native Auflösung

In Kombination mit einem Barco-Display-Controller ermöglicht das NSL-4601 die Anzeige von Quellen in nativer Auflösung, ohne Verlust von Inhalten, oder mit Skalierung. Mehrere Quellen (Video, PC-Inhalte oder Streaming Video) können an jeder beliebigen Stelle des LCD-Display-Verbunds platziert und angezeigt werden.

### Stabile Farben

Das NSL-4601 lässt sich mit der speziellen Barco-Software DCMS (Display Consistency Management Software - Managementsoftware zur Wahrung der Konstanz zwischen mehreren Displays) kalibrieren. Das gewährleistet einen korrekten Weißpunkt und präzise Graustufen.

### Platzsparend

Die Barco-Videowände NSL-4601 können sowohl von der Vorder- als auch von der Rückseite aus gewartet werden. Sie brauchen dahinter keinerlei Platz freizulassen. Deshalb eignen sie sich perfekt für Kontrollräume mit ihrem beschränkten Raumangebot. Die hohe Auflösung der "gekachelten" Videowand NSL-4601 ermöglicht es den Benutzern, knapp davor zu sitzen und mit hoher Dichte angezeigte Informationen zu überwachen.

### "Gekachelte" LCD-Technologie - die richtige Wahl für Ihren Kontrollraum:

- Im Gegensatz zur Plasma-Technologie weisen "gekachelte" LCD-Wände einen relativ geringen Stromausfall auf und unterliegen nicht dem Risiko des permanenten und irreversiblen "Einbrennens".
- Im Gegensatz zu großflächigen LCD-Displays zeichnen sich "gekachelte" LCD-Wände durch eine größere Flexibilität und Skalierbarkeit sowie durch die Möglichkeit einer höheren Auflösung aus.

**BARCO**

Visibly yours

# Technische Daten

<b>Display-Technologie</b>	<ul style="list-style-type: none"> <li>• LCD-Displays (keine Projektion)</li> <li>• SPVA, normalerweise schwarz</li> <li>• DID-Technologie, für ausgiebige Nutzung (kein irreversibles Einbrennen bei unter 20 Betriebsstunden/Tag)</li> <li>• AIR-Schaltung (Anti Image Retention) gegen Nachleuchten ("Geisterbilder")</li> </ul>
<b>Auflösung</b>	WXGA (1366 x 768px)
<b>Absolute Auflösung</b>	35 dpi
<b>Helligkeit</b>	500 Cd/m <sup>2</sup> (typ.) 700 Cd/m <sup>2</sup> (max.)
<b>Betrachtungswinkel</b>	H 178°   V 178°
<b>Kontrast</b>	3000:1 (typ.)
<b>Farben</b>	10-Bit-Farbauflösung - 1,07 Milliarden Farben
<b>Ansprechzeit</b>	8 ms
<b>Kalibrierung</b>	Farbkalibrierung: Umfassende Kompatibilität mit dem Farbsensor der Barco-Software DCMS, für automatisierte Farbkalibrierung Genauigkeit: Interne 10-Bit-Verarbeitung, für präzise Farbkalibrierung
<b>Lichtquelle</b>	<ul style="list-style-type: none"> <li>• Hintergrundbeleuchtung</li> <li>• Weißpunkt: 10.000 K (Andere Farbtemperaturen sind möglich.)</li> <li>• Dimmbereich: &gt; 3</li> </ul>
<b>Lebensdauer der Lichtquelle</b>	50,000 Stunden
<b>Bildschirmspalt</b>	< 6,7 mm
<b>Abmessungen</b>	<ul style="list-style-type: none"> <li>• Diagonal: 46 Zoll (Nennwert)</li> <li>• Breite: 1026,1 mm</li> <li>• Höhe: 580,2 mm</li> <li>• Tiefe: 98 mm</li> <li>• Tatsächliche Bildschirmbreite: 1019 mm</li> <li>• Tatsächliche Bildschirmhöhe: 573,1 mm</li> <li>• Randbreite: Rechts, unten: &lt; 2,4 mm (rechts, unten): links, oben: &lt; 4,3 mm (links, oben)</li> <li>• Gewicht: 29,8 kg (netto), 35,2 kg (brutto)</li> </ul>
<b>Leistung</b>	Eingangswchelspannung: 100-240 VAC, 60-50 Hz Leistung (W): 300 Thermischer Verlust (BTU/h): 1020
<b>Eingänge und Ausgänge</b>	<ul style="list-style-type: none"> <li>• Pixeltakt: 25,2 MHz - 165 MHz</li> <li>• Horizontaler Bereich: 30,0-68,0 kHz Vertikaler Bereich</li> <li>• 50-60 Hz</li> <li>• Anschluss: DSUB, 15-polig, E/A; DVI-D, E/A</li> <li>• Synchronisation Separat</li> <li>VGA/DVI</li> <li>• Anschluss: DSUB, 15-polig, E/A; DVI-D, E/A</li> <li>• Synchronisation Separat</li> <li>• Auflösung 640x480-60, 800x600-60, 1024x768-60, 1280x1024-60, 1360x768-60, 480p, 720p-60, 1080i-30, 1080p-60, 576p, 720p-50, 1080i-25, 1080p-50</li> <li>Component</li> <li>• Anschluss: BNC, E/A</li> <li>• Auflösung 480i, 480p, 720p-60, 1080i - 60, 1080p - 60, 576i, 576p, 720p-50, 1080i-25, 1080p-50</li> <li>S-Video</li> <li>• Anschluss: S-Terminal, E/A</li> <li>• Farbsystem: PAL/NTSC</li> <li>CVBS</li> <li>• Anschluss: BNC, E/A</li> <li>• Farbsystem: PAL/NTSC</li> </ul>
<b>Wandsteuerung</b>	Control-Manager für Barco-Bildwand NSL: Anwendung auf Bildwand, per Fernzugriff: Ein/Aus, Einrichten der Bildwand, Quellenauswahl, Status, manuelle Anpassung von Helligkeit, Kontrast und Farbe Steuerungssignal: RS-232, D-Sub, 9-polig, E/A (per DVI-Kabel)

<b>Umwelt</b>	Betriebstemperatur: 5-40°C Betriebsfeuchtigkeit: 20-80%, nicht-kondensierend Lagerungstemperatur: 20-60°C Lagerungsfeuchtigkeit: 10-90%, nicht-kondensierend Geräuschentwicklung: 25 dB(A) (vor dem Gerät gemessen, in 5 m Abstand)
<b>Zertifizierungen</b>	- RoHS - CE, TÜV, cTÜVus, CCC
<b>Gewährleistung</b>	3 Jahre