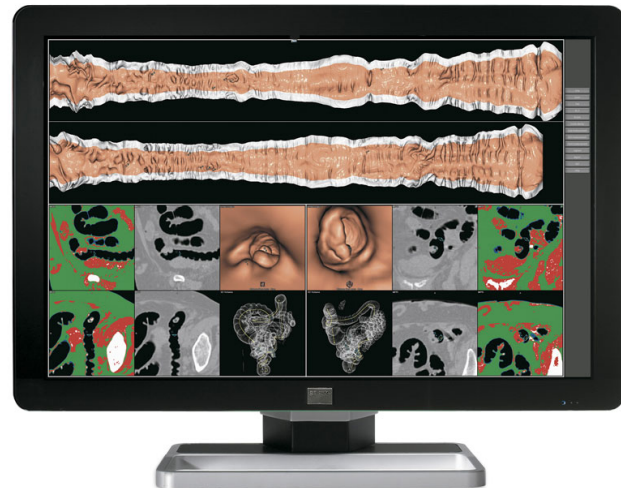


# Coronis Fusion 6MP DL (MDCC-6130)

## 6-Megapixel-Widescreen-Diagnose-Farbdisplaysystem



Das Coronis Fusion 6MP DL ist ein ausgereiftes PACS-Displaysystem, das die Flexibilität und Produktivität der Diagnosebildgebung noch verbessern soll.

### Größerer Sichtkomfort

Mit dem ersten 30-Zoll-Farbdisplay, das als zwei übergangslose 3-Megapixel-Displays oder ein 6-Megapixel-Widescreen-Display genutzt werden kann, bietet Ihnen das Coronis Fusion 6MP DL die Freiheit, Ihren Arbeitsbereich nach Wunsch zu organisieren. Sie können CT-, MR-, Katheter- und EKG-Bilder oder jede andere Kombination nebeneinander auf einem Diagnosebildschirm lesen.

### Perfekte Sicht aus jedem Winkel

Das Coronis Fusion 6MP DL ist mit der neuesten bahnbrechenden „In-Plane-Switching“-LCD-Technologie (IPS-Pro) ausgestattet. Diese Technologie liefert die modernsten LCD-Betrachtungseigenschaften auf dem Markt und setzt neue Maßstäbe für Leuchtkraft und Kontrast, selbst aus sehr seitlichen Betrachtungswinkeln.

Das Coronis Fusion 6MP DL verfügt über die 510(k)-Freigabe der US-Zulassungsbehörde FDA (Food and Drug Administration) und ist weltweit erhältlich.

### Das Displaysystem Coronis Fusion 6MP DL umfasst:

- Ein oder mehrere 6-Megapixel-Farb-Flatpanel-Displays
- Software MediCal QAWeb für automatische Kalibrierung und Qualitätssicherung
- Ein Hochleistungs-Display-Controller mit hoher Geschwindigkeit: Informieren Sie sich bitte mit der Kompatibilitätsmatrix.

**BARCO**

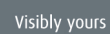
Visibly yours

# Technische Daten

Bildschirmtechnologie	TFT AM Color LCD Dual Domain IPS-Pro
Aktive Bildschirmgröße (diagonal)	772 mm (30,4")
Aktive Bildschirmgröße (H x V)	654 x 409 mm (25,8 x 16,1")
Bildseitenverhältnis (H:V)	16:10
Auflösung	nativ 6 MP (3280 x 2048) konfigurierbar auf 2 x 3MP+ (1640 x 2048) konfigurierbar auf 2 x 3MP (1536 x 2048)
Pixel-Pitch	0,1995 mm
Farb-Bildgebung	Ja
Graustufen-Bildgebung	Ja
Farbunterstützung	30 Bit
Sichtwinkel (H, V)	178°
Uniform Luminance Technology (ULT - Gleichförmige Leuchtkraft)	Ja
RapidFrame-Technologie	No
I-Luminate-Taste	No
Per Pixel Uniformity (PPU)	Nein
Ambient Light Compensation (ALC - Umgebungslichtkompensation)	Ja
I-Guard	Ja
Maximale Leuchtkraft	800 cd/m <sup>2</sup>
DICOM-kalibrierte Leuchtstärke (ULT aus)	500 cd/m <sup>2</sup>
Kontrastverhältnis (abgedunkelter Auswertungsraum, typisch)	1000:1
Ansprechzeit (Tr + Tf)	18 ms
Videoeingangssignale	DVI-D Dual Link (2x)
USB-Anschlüsse	1 vorgeschaltet (Endpunkt), 3 nachgeschaltet
USB-Standard	2.0
Stromverbrauch (Nennwert)	166 W
Energiesparmodus	Ja
Abmessungen samt Ständer (B x H x T)	Hochformat: n. z. Querformat: 731 x 580~676 x 265 mm
Abmessungen ohne Ständer (B x H x T)	Hochformat: n. z. Querformat: 731 x 485 x 141 mm
Nettogewicht mit Ständer	26,9 kg
Halterungsstandard	VESA (100 mm)
Bildschirmenschutz	Schutzabdeckung aus Glas, entspiegelt
Empfohlene Modalitäten	CT, MR, US, DR, CR, NM, Film
Zertifizierungen	UL 60601-1 1ST EDITION, CAN/CSA-C22.2 NO. 601.1-M90, IEC 60601-1 2ND ED:1988 + A1:1991 + A2:1995, IEC 60950-1:2001 1ST EDITION, CE - 89/336/EEC, CE - 93/42/EEC, DEMKO - EN 60601-1, CCC - GB9254-1998 + GB4943-2001 + GB17625.1-2003, BSMI - CNS13438(95) + CNS14336(94), VCCI, FCC Class B, ICES-001 Level B, KETI (eK) Level B, BSMI, MDD Class IIB, FDA 510k, RoHS
Geliefertes Zubehör	Einführungsanleitung Kurzanleitung Videokabel (2x DVI Dual Link) Netzkabel (GB, Europa (CEBEC/KEMA), USA (UL/CSA; Adapterstecker NEMA 5-15P), China (CCC)) USB 2.0 Kabel Externe Stromversorgung
Optionales Zubehör	N. z.
QS-Software	MediCal QAWeb

Gewährleistung	5 Jahre
----------------	---------

Generiert am: Saturday, May 26, 2012  
Die angegebenen Informationen und Daten sind typisch für das beschriebene Gerät.  
Jede Spezifikation kann sich aber ohne vorherige Ankündigung ändern.  
Die aktuelle Version dieser Broschüre finden Sie unter [www.barco.com](http://www.barco.com).

The logo consists of the word "BARCO" in white, uppercase letters on a red rectangular background.The tagline "Visibly yours" is written in white text on a dark grey rectangular background.