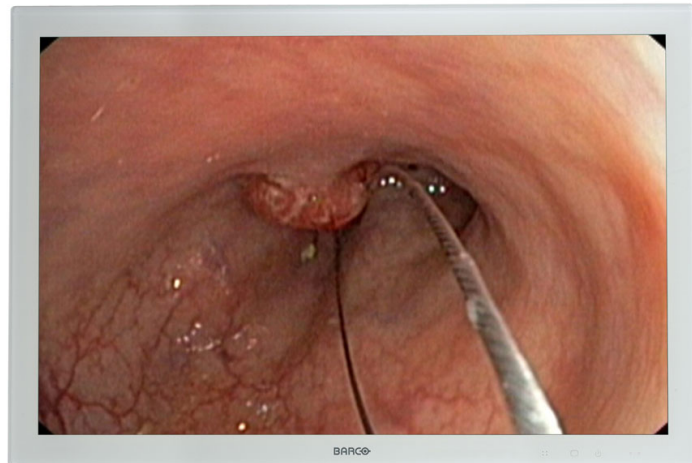


MDSC-2124

Hochauflösendes 24"-Widescreen-Chirurgiedisplay



Das MDSC-2124 ist ein patientennahes 24"-Operationsdisplay, das mit Widescreen-(16:10-)LCD-Technologie arbeitet und Full-HD-Auflösung (1920 x 1200) bietet.

Flexible Mehrquellenbildung

Dank des hellen hochauflösenden LCD-Panels verfügen Chirurgen über hervorragende Panoramaansichten und eine außergewöhnliche Tiefenwahrnehmung. Aufgrund seiner breit angelegten Eingangskonnektivität ist das MDSC-2124 eine vielseitige Anzeigelösung für HD-Endoskopiekameras, Room-and-Boom-Kameras, Ultraschall, PACS und Patienteninformationen.

Artefaktfreie Videobilder

Das MDSC-2124 bietet die schnellste Bildübertragung und die höchste derzeit auf dem Markt erhältliche Übertragungsqualität bei der Bildgebung. Unterstützt durch die überragenden Bildverarbeitungsalgorithmen von Barco, wie etwa bewegungsadaptive Deinterlacing und Rauschverringerung, liefert das MDSC-2124 stets artefakt- und verzögerungsfreie Bilder.

BARCO

Visibly yours

Technische Daten

Bildschirmtechnologie	TFT AM LCD
Aktive Bildschirmgröße (diagonal)	612 mm (24,1")
Aktive Bildschirmgröße (H x V)	518 x 324 mm (20,5 x 12,8")
Bildseitenverhältnis (H:V)	16:10
Auflösung	2 MP (1920 x 1200)
Pixel-Pitch	0,2700 mm
Farb-Bildgebung	Ja
Farbunterstützung	16,7 Millionen
Sichtwinkel (H, V)	178°
Maximale Leuchtkraft	400 cd/m ²
Kontrast	1000:1
Ansprechzeit (Tr + Tf)	5 ms
Abtastfrequenz (H, V)	15-100 kHz, 50-120 Hz
Gehäusefarbe	Weiß
Videoeingangssignale	DVI-I Single Link VGA (D15) RGS (4BNC) S-Video Composite Video Component Video SDI/HD-SDI Eingang/Ausgang DVI-LWL-Eingang (optional)
Schnittstellen/Anschlüsse	4 BNC Composite Video Mini DIN, 4-polig D15 DVI-I D-Sub, 9-polig Kein Audio RS232
Stromversorgungsanforderungen (Nennwert)	100-250 V
Stromverbrauch (Nennwert)	130 W
Energiesparmodus	Ja
Energieverwaltung	DVI-DMPM-Status unterstützt Einschaltstatus Aktiv-Aus-Status
Pixeltakt	165 MHz
OSD-Sprachen	Englisch, Französisch, Deutsch, Spanisch
Abmessungen ohne Ständer (B x H x T)	584 x 394 x 108 mm
Abmessungen, verpackt (B x H x T)	784 x 543 x 199 mm
Nettogewicht ohne Ständer	10,9 kg
Nettogewicht, verpackt, ohne Ständer	15,0 kg
Halterungsstandard	VESA (100 mm)
Bildschirmenschutz	Schutzabdeckung aus PMMA, entspiegelt
Empfohlene Modalitäten	CT, MR, US, DR, CR, NM, Film
Zertifizierungen	UL 60601-1, CAN/CSA-C22.2 No 601.1-M90: 2005, EN 60601-1, IEC 60601-1, CE, EN 60601-1-2, FCC-B, VCCI, RoHS-konform, IPX1
Geliefertes Zubehör	Kurzanleitung Videokabel (DVI Dual Link, VGA, SVHS, BNC) Netzkabel (Europa (CEBEC/KEMA), USA (UL/CSA)) Externe Stromversorgung

Optionales Zubehör	Display-Fuß für Barco MDSC Surgical Medical LCD Display VESA-Verlängerung für Barco MDSC Surgical Medical LCD Display 10-Meter-Verlängerungskabel für Barco MDSC Surgical Medical LCD Display 2,5-Meter-Verlängerungskabel für Barco MDSC Surgical Medical LCD Display
Gewährleistung	3 Jahre