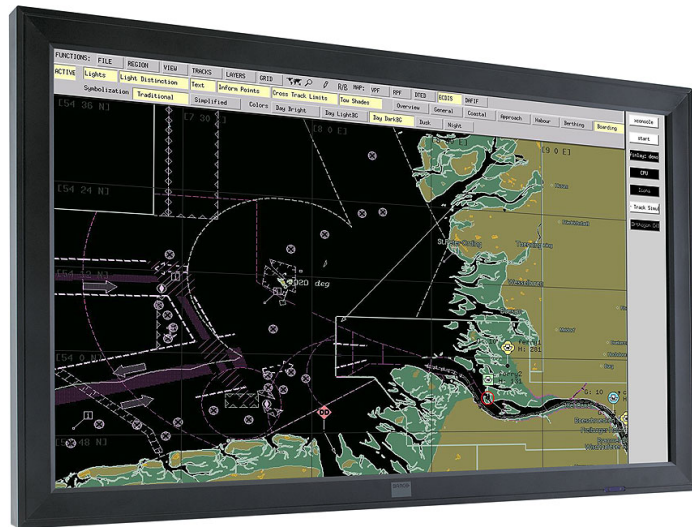


LCN-47

Natives 47"-HD-LCD-Display



Die LCD-Displays von Barco wurden speziell für den Einsatz in dedizierten professionellen Anwendungen entwickelt. Sie unterstützen Full-HD (**1920 x 1080 Pixel**) und liefern gestochen scharfe und farbgenaue perfekte Bilder auf großen Displays mit einer 47"-Diagonalen.

Die LCD-Technologie, die in der Barco-Modellreihe LC zum Einsatz gelangt, bietet zahlreiche Vorzüge, die sich bei anderen Flatpanel-Technologien nicht finden:

- Hohe Helligkeit
- Kontrastreich, selbst bei starkem Umgebungslicht
- Extrem hohe native Auflösung (1920 x 1080 Pixel)
- Lüfterlose Bauweise (keine Geräusentwicklung)
- Framelock
- Akzeptiert 1080p-Signale
- Geringer Stromverbrauch
- Lange Lebensdauer

Für die Verwendung in Kontrollräumen, Sitzungssälen und Konferenzräumen bedeutet die **native Auflösung von 1920 x 1080 Pixeln** ultimative Detailtreue.

Für TV-Studios ermöglicht die einstellbare Farbtemperatur dem Benutzer die Wahrung der **perfekten Farbbalance** unter allen Beleuchtungsbedingungen im Studio. Die Lüfterlose Bauweise hält das Hintergrundgeräusch unter der Hörbarkeitsschwelle.

In Konferenzsälen und anderen Sitzungsumgebungen lassen sich große Datenmengen auf dynamische Weise präsentieren, indem eine zweite Bildquelle gleichzeitig als **Bild-im-Bild** (PIP - Picture-in- Picture) oder als **Bild-und-Bild** (PAP - Picture-and-Picture) eingeblendet wird.

In Eingangshallen und bei anderen für Passanten bestimmten Anwendungen **ermöglicht die Signaldurchschleifung** das Ansteuern mehrerer LCD-Displays von einer einzigen Stelle aus.

BARCO

Visibly yours

Technische Daten

Technologie	TFT LCD
Auflösung	1920x1080 (full HD)
Lebensdauer	50,000h average
Farben	16.8 million
Farbskala	76% NTSC
Seitenverhältnis	16:9
Betrachtungswinkel	176°/176°
Ansprechzeit	6.5 ms
Dots per Inch	46 dpi
Farbanpassung	3200K, 5400K, 6500K, 9300K, User (R,G,B sliders)
Kontrast	1500:1
Helligkeit	500cd/m ²
Lichtsensord	Ambient light sensor for automatic dimming
Standard-Eingänge	DVI; VGA (D15); S-Video; Composite Video; Component video (YPbPr, YCbCr)
Unterstützte Auflösungen	On composite, S-video and component inputs: PAL-Secam 576i, NTSC 480i On DVI and VGA inputs: VESA: VGA, SVGA, XGA, WXGA, SXGA, SXGA+, UXGA; SMPTE-296M(1280 x 720p); SMPTE-274M (1920 x 1080i and 1920 x 1080p)
Bedienung	- RS232 control (with loop-through); Baud-rate: 115200, 38400, 19200 or 9600 - On Screen Display (OSD) - IR remote control
Audio	Audio pre-amp input module (excl. speakers)
Bild-im-Bild	PIP source max. 110 MHz
Eingang	85V-264V (50Hz-60Hz)
Leistungsaufnahme	303W
Betriebstemperatur	5° to 40°C (41° to 104°F)
Luftfeuchtigkeit	Max. 85%
Konformität	CE, UL, FCC, TÜV, CCC
Kühlung	Low noise level 21 dB(A) / fanless cooling
Diagonale der aktiven Bildschirmfläche	47" (1,194 mm)
Aktive Bildschirmfläche	1,047.4 x 592.4 mm (41.24" x 23.32")
Abmessungen	1,139.4 x 684.4 x 126.2 mm (44.86" x 26.94" x 4.97")
Gewicht	40.2 kg (88.7 lbs)
Frontglas	Optional
Gewährleistung	The product is subject to warranty of 2 years. Warranty for image retention is subject to certain conditions of use.
Befestigung	VESA MIS F, 600, 200, 8 (mounts and table stands are optional)

Generiert am: Saturday, May 26, 2012
Die angegebenen Informationen und Daten sind typisch für das beschriebene Gerät.
Jede Spezifikation kann sich aber ohne vorherige Ankündigung ändern.
Die aktuelle Version dieser Broschüre finden Sie unter www.barco.com.

BARCO

Visibly yours