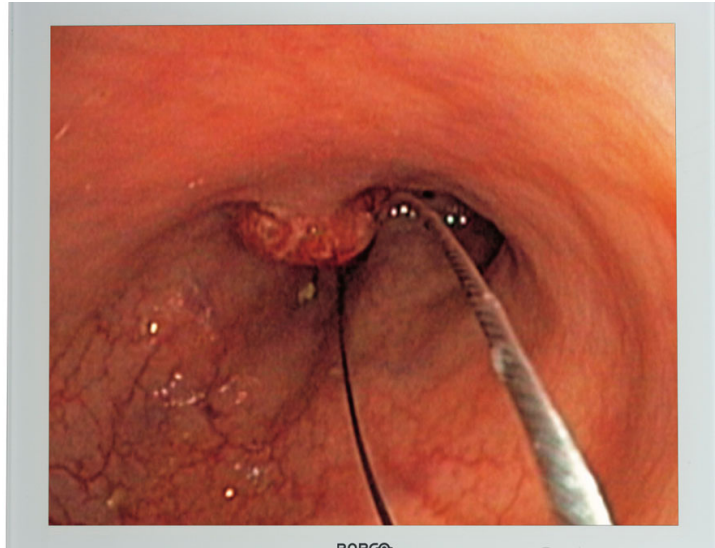


MDSC-1119

19"-LCD-Farbdisplay für die Chirurgie



Das MDSC-1119 von Barco ist ein 19"-, 1,3 Megapixel-LCD-Farbdisplay, das OP-Teams artefaktfreie Bilder und unübertroffene Präzision liefert und gleichzeitig die Patientensicherheits- und Platzanforderungen im OP erfüllt.

Unübertroffene Bildqualität

Das mit der neuesten LCD-Technologie ausgestattete MDSC-1119 kann mit hoher Leuchtkraft aufwarten und eignet sich daher ideal für den Einsatz bei sehr hellem Umgebungslicht im OP. Ferner sorgen das hohe Kontrastverhältnis, die Farbtiefe und der breite Sichtwinkel für eine Maximierung der Bildqualität. Farbkalibrierung, Leuchtkraft- und Signalausgleich leisten ebenfalls einen Beitrag zur optimalen und unübertroffenen Bildqualität.

BARCO

Visibly yours

Technische Daten

Bildschirmtechnologie	TFT AM LCD
Aktive Bildschirmgröße (diagonal)	483 mm (19,0")
Aktive Bildschirmgröße (H x V)	376 x 301 mm (14,8 x 11,9")
Bildseitenverhältnis (H:V)	5:04
Auflösung	1 MP (1280 x 1024)
Pixel-Pitch	0,2940 mm
Farb-Bildgebung	Ja
Farbunterstützung	16,7 Millionen
Sichtwinkel (H, V)	178°
Maximale Leuchtkraft	280 cd/m ²
Kontrast	600:01:00
Ansprechzeit (Tr + Tf)	14 ms
Abtastfrequenz (H, V)	15-100 kHz, 50-120 Hz
Gehäusefarbe	Weiß
Videoeingangssignale	DVI-I Single Link VGA (D15) RGS (4BNC) S-Video Composite Video Component Video SDI/HD-SDI Eingang/Ausgang (optional) DVI-LWL-Eingang (optional)
Schnittstellen/Anschlüsse	4 BNC Composite Video Mini DIN, 4-polig D15 DVI-I D-Sub, 9-polig Kein Audio RS232
Stromversorgungsanforderungen (Nennwert)	100-250 V
Stromverbrauch (Nennwert)	80 W
Energiesparmodus	Ja
Energieverwaltung	DVI-DMPM-Status unterstützt Einschaltstatus Aktiv-Aus-Status DPMS-Status unterstützt
Pixeltakt	165 MHz
OSD-Sprachen	Englisch, Französisch, Deutsch, Spanisch
Abmessungen ohne Ständer (B x H x T)	430 x 356 x 80 mm
Abmessungen, verpackt (B x H x T)	535 x 590 x 185 mm
Nettogewicht ohne Ständer	8,6 kg
Nettogewicht, verpackt, ohne Ständer	13,0 kg
Halterungsstandard	VESA (75 und 100 mm)
Bildschirmenschutz	Schutzabdeckung aus PMMA, entspiegelt
Empfohlene Modalitäten	CT, MR, US, DR, CR, NM, Film
Zertifizierungen	UL 60601-1, CAN/CSA-C22.2 No 601.1-M90: 2005, IEC 60950-1, EN 60601-1, IEC 60601-1, CCC, CE, EN 60601-1-2, FCC-B, VCCI, RoHS-konform, IPX1
Geliefertes Zubehör	Kurzanleitung Videokabel (DVI Dual Link, VGA, SVHS, BNC) Netzkabel (Europa (CEBEC/KEMA), USA (UL/CSA)) Externe Stromversorgung

Optionales Zubehör	Display-Fuß für Barco MDSC Surgical Medical LCD Display VESA-Verlängerung für Barco MDSC Surgical Medical LCD Display 10-Meter-Verlängerungskabel für Barco MDSC Surgical Medical LCD Display 2,5-Meter-Verlängerungskabel für Barco MDSC Surgical Medical LCD Display
Gewährleistung	3 Jahre