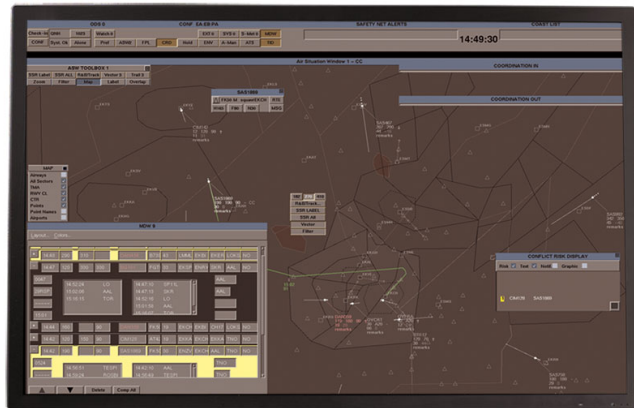


# MDPW-476

## Rechteckiges 30"-Display für die Flugsicherung



Das MDPW-476 ist ein rechteckiges 30"-Hauptdisplay mit einer Auflösung von 2560 x 1600, das speziell für Flugsicherungsanwendungen konzipiert wurde. Das mit der neuesten LCD-Technologie ausgestattete Display bietet hervorragende Schärfe und Helligkeit sowie einen sehr breiten Sichtwinkel. Die integrierte BLOS-Technologie stellt sicher, dass das Lichtergebnis jederzeit stabil ist.

Das speziell im Hinblick auf maximalen Benutzerkomfort konzipierte MDPW-476 kann mit einer erweiterten Umgebungslichtkompensation aufwarten, welche die Helligkeit des Displays an das Umgebungslicht anpasst. Dank einer speziellen entspiegelten Schutzabdeckung konnten störende Reflexionen auf ein absolutes Mindestmaß verringert werden.

Das flexible MDPW-476 zeichnet sich durch extrem niedrige Lebenszykluskosten aus. Es lässt sich rasch montieren und mühelos anschließen. Zudem sind nach der Installation keinerlei regelmäßige Einstellarbeiten mehr erforderlich.

**BARCO**

Visibly yours

# Technische Daten

<b>Allgemein</b>	Aktive Anzeigefläche: 641,3 x 400,8 mm Aktive Screen-Diagonale: 756.3 mm (29,8") Seitenverhältnis: 16:10 Bildpunkte: 2560 x 1600 (4,2 MP)
<b>Optisch</b>	Peak-Helligkeit: > 250 cd/m <sup>2</sup> in dunkler Umgebung Helligkeit: 30 - 250 cd/m <sup>2</sup> kalibriert in dunkler Umgebung Dimm-Verhältnis: typ. 20:1 Kontrast: typ. 650:1 in dunkler Umgebung Sichtwinkel: +/-89° hor. & vert. (typisch) LCD Antwortzeit - An/Aus (Tr + Tf) 16 ms bei 25°C - Grau-grau, durchschnittl.: 6 ms bei 25°C - Grau-grau, lang: 8 ms bei 25°C Frontglas mit hochqualitativer Antireflex-Behandlung Farbtemperatur: typ. 6500° K Farben: > 16 Mio / 256 Stufen pro Farbe Pixel-Anordnung: RGB vertikale Streifen Hor. und vert. Pixelabstand: 0,25 mm (101 dpi) Lampenlebenszeit: typ. 50.000 h bei 150 cd/m <sup>2</sup>
<b>Schnittstellen</b>	Video-Eingang: Dual-Link DVI-D Stecker
<b>Bedienelemente</b>	Integrierts Bedienfeld mit 4 Tasten / OSD DDC Kommunikationskanal im Video-Link Wartungstastatur für Fernsteuerung mit Barcos serielltem Kommunikationsprotokoll
<b>Elektrisch</b>	Netzteil: automatische Auswahl Nennspannung: 115 Vac / 230 Vac Betriebsbereich: 90-140 Vac / 180-264 Vac Frequenzbereich: 45-65 Hz Leistungsaufnahme: - Pnom: 120 Watt - Pmax: 150 Watt Typ des Netzanschlusses: IEC
<b>Mechanisch</b>	Maße: 697 x 456 x 107 mm Gewicht: ca. 15 kg Standard-VESA-Befestigung (100 x 100 mm)
<b>Umwelt</b>	Betriebstemperatur: 10 bis 40°C Lagertemperatur: -10 bis +60°C Erschütterung: 0.25 G bei 10 Hz - 100 Hz Random Geräuschentwicklung: < 40 dBA bei 25°C Umgebungstemperatur Relative Luftfeuchtigkeit: 8-80% bei 25°C nicht kondensierend
<b>EMI / EMC</b>	FCC Class B volume II part 15 subpart J; EN55011 level B; EN50082-1; EN61000-4-2,3,4,5,6,8,11; EN61000-3-2,3
<b>Sicherheit</b>	CE / IEC950 / UL1950 / cUL950
<b>MTBF</b>	Zielwert: > 60.000 h, ausschließlich Panel und Hintergrundbeleuchtung
<b>Optionen</b>	Fuß Zweiter DVI Eingang Kommunikation (Ethernet und USB)