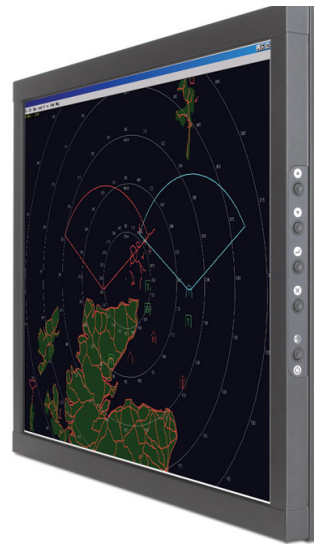


# TL-248

## Schmales und leichtes 19"-Display (1280 x 1024)



Das TL-248, ein schmales und leicht integrierbares 19"-Display von Barco, bietet entscheidende Vorteile in punkto Abmessungen, Härting und integrierter Funktionen. Die Familie der TL-Displays ist konkurrenzlos kompakt und außergewöhnlich leicht. Sie bietet eine einmalige und robuste Displaylösung überall dort, wo Platz und Gewicht eine entscheidende Rolle spielen.

Das Barco TL-248 bietet mit ein High Performance 19"-AMLCD-Display (Active Matrix Liquid Crystal Display) und glänzt mit exzellenten Leistungen bei Leuchtstärke, Schärfe, Kontrast und Blickwinkel bietet. Es sind verschiedene Optionen und Gehäuseausführungen erhältlich, um auf praktisch jede Montageanforderung in allen Anwendungen eingehen zu können. Zudem verbindet das TL-351 dieses hohe Leistungsniveau und diese Vielseitigkeit mit einem äußerst attraktiven Preis-/Leistungsverhältnis

Die TL-Displays von Barco sind für den Einsatz unter widrigsten Umgebungsbedingungen konzipiert und qualifiziert. Über die serienmäßige Härting hinaus bietet Barco seine TL-Displays in zwei noch robusteren Härtingungsgraden an. Damit eignen sie sich für die Integration auf Maireschiffen, Militärfahrzeugen und an Bord von Flugzeugen sowie Hubschraubern.

**BARCO**

Visibly yours

# Technische Daten

Panelgröße	19"		
Auflösung	1280x1024 (SXGA)		
Helligkeit	Typisch 200 cd/m <sup>2</sup> (58 fL)		
Kontrast	500:1		
Vibration		<b>Standard</b>	<b>Level I</b>
	<b>SCHIFFE</b>	MIL-STD-167-1, Typ 1	MIL-STD-167-1, Typ 1
	<b>LUFTFAHRZEUGE</b>	2gMIL-E-5400T Abb. 2, Kurve IIa (Blatt 2 von 3)	2gMIL-E-5400T Abb. 3, Kurve IIa (Blatt 2 von 3)
			5gMIL-E-5400T Abb. 3, Kurve IIIa (Blatt 2 von 3)
Stoß	<b>Standard</b>	<b>Level I</b>	<b>Level II</b>
	MIL-STD-810	MIL-STD-901D	MIL-STD-810
	Meth. 516.2	Ein wahres Leichtgewicht	Meth. 516.2
	30g - 12,5ms Halbsinus - X/Y/Z-Achse	Stufe A	40 g - 16 ms Halbsinus
Betriebstemperatur	<b>Standard</b>	<b>Level I</b>	<b>Level II</b>
	Niedrige Temperatur: 0□	Niedrige Temperatur: -25□	Niedrige Temperatur: -40□
	Hohe Temperatur: +50°C	Hohe Temperatur: +55°C	Hohe Temperatur: +55°C
Lagerungstemperatur	<b>Standard</b>	<b>Level I</b>	<b>Level II</b>
	Niedrige Temperatur: -40□	Niedrige Temperatur: -40□	Niedrige Temperatur: -40□
	Hohe Temperatur: +70°C	Hohe Temperatur: +70°C	Hohe Temperatur: +70°C
Relative Luftfeuchtigkeit	<b>Standard</b>	<b>Level I</b>	<b>Level II</b>
	max. 95% bei 40°C	max. 95% bei 40°C	max. 95% bei 40°C
Ingress protection	<b>Standard</b>	<b>Level I</b>	<b>Level II</b>
	IP65 auf Konsolenebene	IP65 auf Einheitenebene, mit optionaler militärischer Schnittstellenbox	IP65 auf Einheitenebene, mit optionaler militärischer Schnittstellenbox
Tropfwassergeschützt	<b>Standard</b>	<b>Level I</b>	<b>Level II</b>
	MIL-STD-810Meth. 506.4 Verfahren III		
Höhe/Druckuntergrenze	<b>Standard</b>	<b>Level I</b>	<b>Level II</b>
	609,600.00cm (425 mbar)	609,600.00cm (425 mbar)	1,219,200.00cm (187 mbar)
EMI / EMC	<b>Standard</b>	<b>Level I</b>	<b>Level II</b>
	MIL-STD-461 E - MARINEEINSATZ	MIL-STD-461 E - MARINEEINSATZ	MIL-STD-461 E - Militärlflugzeugeinsatz
FCC	<b>Standard</b>	<b>Level I</b>	<b>Level II</b>
	FCC-A	FCC-B	FCC-B
Signaleingänge	DVI-I, VGA		
Serieller Anschluss RS-232	9-polig Sub-D		
Leistung	9W4 Sub-D		

<b>Bedienelemente</b>	UP / DOWN / SEL / QUIT / STANDBY im Zusammenwirken mit OSD
<b>Anzeigen</b>	Grüne "POWER"-LED, rote "Fehler"-LED
<b>OSD</b>	Bildschirmanzeige (OSD)
<b>Stromversorgung</b>	Serienmäßig 12V und 28V DC, Optional: 115-220V AC als externes Modul
<b>Richtlinien</b>	MIL-STD-704E
<b>Leistungsaufnahme</b>	65 W (DC) 80 W (AC)
<b>Gewicht</b>	6,5 kg
<b>Oberfläche</b>	Schwarz RAL 9005
<b>MTR</b>	Weniger als 30 Minuten
<b>Scaling modes</b>	Keine Skalierung / Vollbild / Seitenverhältnis beibehalten AutoSet, Automatische Phasen Anpassung (APA), Automatic Gain Control (AGC)
<b>Optionen</b>	LFC-Lösung von Barco (LCD Flicker Compensation; Sonderausführung) Geringe Latenz Touchscreen

Generiert am: Wednesday, May 23, 2012  
Die angegebenen Informationen und Daten sind typisch für das beschriebene Gerät.  
Jede Spezifikation kann sich aber ohne vorherige Ankündigung ändern.  
Die aktuelle Version dieser Broschüre finden Sie unter [www.barco.com](http://www.barco.com).

**BARCO**

Visibly yours