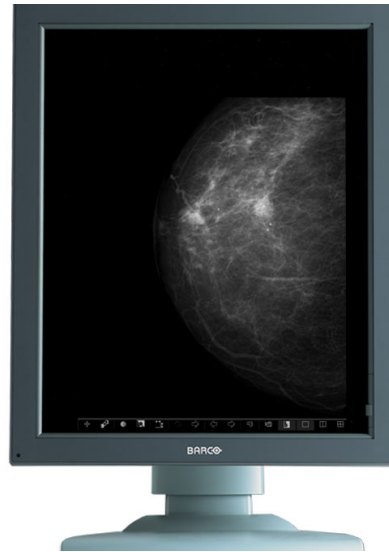


MFGD 5621 HD

Medizinisches 5-Megapixel-Graustufen-Flatpaneldisplay für die digitale Mammografie



Das MFGD 5621 HD von Barco ist ein erstklassiges 5-Megapixel-Standalone-Display, das spezifisch für den Einsatz in sehr anspruchsvollen Mammografie-Anwendungen konzipiert wurde. Innovative neue Technologien, wie etwa I-Guard®, Defect Pixel Compensation (DPC) und Per Pixel Uniformity (PPU), machen es zur perfekten Wahl für die mammografische Bildgebung von heute. Das MFGD 5621 HD ist Teil des Barco-Displaysystems für die digitale Mammografie Coronis® SMP Mammo.

BARCO

Visibly yours

Technische Daten

Technologie	<ul style="list-style-type: none"> • TFT AMLCD Dual Domain • IPS-Graustufen, 3 Subpixel pro Pixel
Panel-Auflösung	2560 x 2048 / 2048 x 2560
Pixel-Pitch	0,165 mm
Diagonale der aktiven Bildschirmfläche	540,9 mm (21,3")
Aktive Bildschirmfläche	422,4 x 377,9 mm (16,6 x 13,3")
Betrachtungswinkel	170° (bei Kontrast 10:1)
Dunkelraumkontrast	<ul style="list-style-type: none"> • 900:1 ohne PPU • 700:1 mit PPU
Leuchtdichte	<ul style="list-style-type: none"> • 600 cd/m² (175,13 fL) kalibriert • > 800 cd/m² (233,5 fL) max.
Stabilisierung, Kalibrierung und automatisierte QS	Zum Patent angemeldeter I-GUARD® integriert
Digitaler Video-Eingang	2 x DVI (konform mit VESA DVI)
Display-Steuerung und Kommunikation	DDC (konform mit DDC2Bi)
Digitalvideo / DDC-Eingangsanschluss	<ul style="list-style-type: none"> • Ein physischer DVI-Anschluss • DDC-Eingang, ein Kabel
USB	USB-Hub mit 1 vorgeschaltetem und 2 nachgeschalteten Ports
Unterstützte Auflösungen	<ul style="list-style-type: none"> • 2560 x 2048 (Querformat) • 2048 x 2560 (Hochformat, mit Portrait Accelerator) • VGA boot (1:1 Pixelmapping)
Eingangsleistung	<ul style="list-style-type: none"> • 90 bis 264 V WS • 45 bis 65 Hz • Eingänge max. 72 W
Energiesparmodus	Unterstützt DVI-DMPM (wenn DVI-Eingang ausgewählt ist)
Betriebstemperaturbereich	0 °C bis +40 °C (32 °F bis 104 °F)
Innerhalb der technischen Daten	+15 °C bis +35 °C (59 °F bis 95 °F)
Sicherheit	<ul style="list-style-type: none"> • CE • CCC • KETI • UL60601-1 (UL2601-1)
Emission	<ul style="list-style-type: none"> • EN 55022 LIMIT A • EN 55022 LIMIT B • FCC Class a • FCC Class B • EN 61000-3-2
Medizinisch	FDA 510 (k) bevorstehend
Abmessungen	P: 408 x 592 x 217 mm (16,1 x 23,3 x 8,5")
Gewicht	13,5 kg (29,7 lbs)
Ergonomie	<ul style="list-style-type: none"> • Fuß mit Neige- und Kippmechanismus sowie • Hoch- und Querformatdrehung, 100 mm VESA- • Befestigungsstandard • Frontabdeckung entspiegelt
Display-Bedienelemente	<ul style="list-style-type: none"> • Display Ein/Aus • Einstellungen der Hintergrundbeleuchtung • OSD

Generiert am: Saturday, May 26, 2012
 Die angegebenen Informationen und Daten sind typisch für das beschriebene Gerät.
 Jede Spezifikation kann sich aber ohne vorherige Ankündigung ändern.
 Die aktuelle Version dieser Broschüre finden Sie unter www.barco.com.

BARCO

Visibly yours