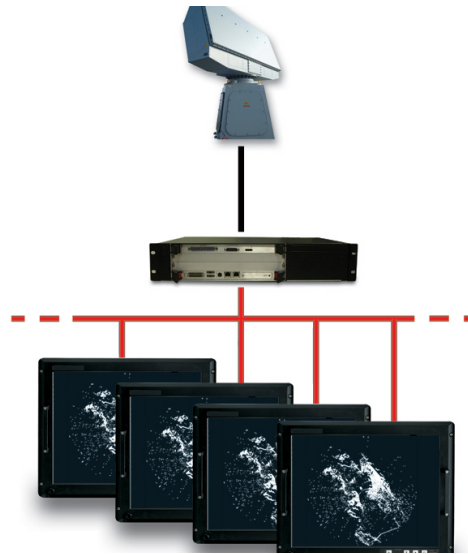


# RDDS

## Radar-Verteilungs- und Displaysystem



Der RDDS-Server kann mehrere Radarvideosignale verarbeiten und simultan über Standard- Netzwerke an bis zu 32 Clients verteilen. Ein einziges Netzkabel ersetzt nun komplexe und platzfressende analoge Verkabelungen und Verteilerlösungen.

Die Client-Server-Architektur des RDDS von Barco liefert Radarinformationen, die an die spezifischen Bedürfnisse eines jeden Benutzers angepasst werden können. Dank der Verwendung optimierter Komprimierungsalgorithmen kann ein hochwertiges Radarbild verteilt werden, stets mit voller Auflösung und in Echtzeit, während die Netzwerkauslastung auf ein Minimum beschränkt bleibt. Wir möchten besonders darauf hinweisen, dass die Übertragung der Radardaten unverfälscht erfolgt. In Kombination mit den Echtzeit-Mischfunktionen bereits vorhandener Barco-Hardware lässt sich das Radarbild auf einer Client-Workstation mit minimaler Beeinträchtigung der Rechenleistung dieses Clients anzeigen.

**BARCO**

Visibly yours

# Technische Daten

<b>Video-Schnittstelle</b>	<ul style="list-style-type: none"><li>• 4x analog Video 1-3 Volt</li><li>• Internes Testbild</li><li>• Abtastfrequenz: 40 MHz</li></ul>
<b>Azimet-Schnittstellen</b>	<ul style="list-style-type: none"><li>• ACP / ARP / ANP / EOS</li><li>• RADDs</li><li>• Paralleles Azimet</li><li>• AN/UYQ-21</li><li>• Synchro (optional)</li></ul>
<b>Trigger</b>	Pegel: 5 bis 55V
<b>Schalttafel / sonstige Schnittstellen</b>	<ul style="list-style-type: none"><li>• RADDs-Sensorauswahl</li><li>• AN/UYQ-21-Auswahl</li><li>• IFF, SIF</li><li>• Echte Peilung</li></ul>
<b>Mechanisch</b>	<ul style="list-style-type: none"><li>• Server: Rahmenmontierbar (2U, 19"-Racks)</li><li>• Client-Formfaktor: PCI, VME, CPCI oder vollständige Display-Station</li></ul>
<b>Netzwerkeistung</b>	<ul style="list-style-type: none"><li>• Typical load: 1 Mbps per client window</li><li>• Latenz: typisch</li></ul>
<b>Ähnliche Produkte</b>	<ul style="list-style-type: none"><li>• DS251: Gehärtete Display-Station mit integrierter RDDs-Client-Unterstützung</li><li>• EVS6000: PMC-Grafikbeschleuniger mit RDDs-Client-Unterstützung</li></ul>